

仮

はりわく等 認 46-01-46

認定合格証

はりわく A-146
A-147
A-148

はり受け金具 A-1453N

はり返し A-1512(KM-1200, A-152, AN-1509, A-151,
KM-750, N-154, A-153, KM-800, A-154)
A-150(KM-75)

上記の仮設機材は仮設機材認定基準に合格したので
仮設工業会認定規程第7条により本証を交付する

平成5年 4月30日

住金鋼材工業株式会社

本社工場

殿

社団法人 仮設工

会長 森



平成5年 4月30日

試験成績表

社団法人仮設工業会会長 宛



申請者名 住金鋼材工業株式会社 本社工場

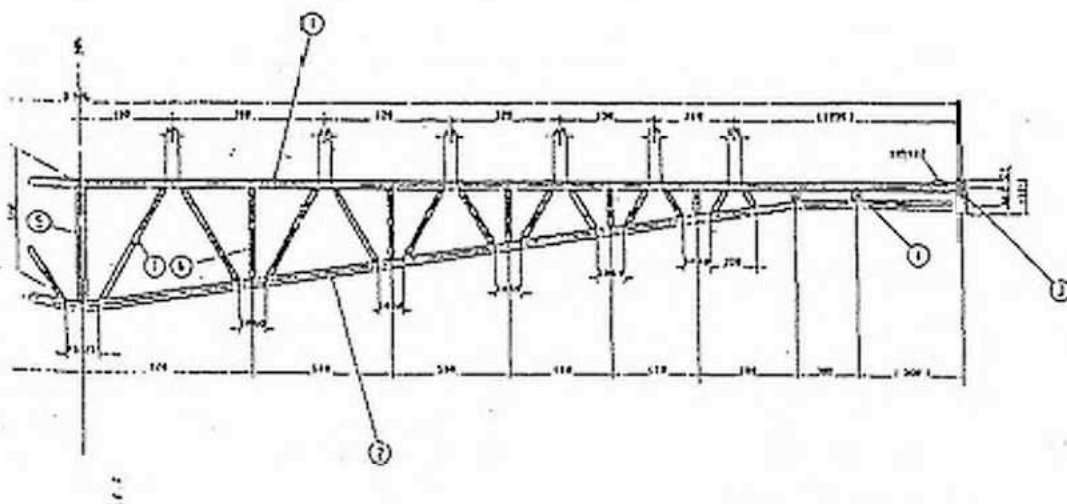
供試体の種類、型式及び数量 はりわく A-146 (4スパン) 3組

1. 構造等 構造図のとおり。
2. 試験方法 試験方法は、社団法人仮設工業会制定のはりわく等の認定基準による。
3. 試験結果 次のとおり。

たわみ曲げ及び支持点部の強度試験

供試体組 No	1	2	3
荷重0-500kg時の鉛直たわみ mm	5.0	4.0	3.8
強度 Kg	4000以上	4000以上	4000以上
認定基準による値	鉛直たわみ量	2スパン	30mm以下
		3スパン	15mm以下
		4スパン	20mm以下
	強度	2スパン	1600kg以上
		3スパン	2000kg以上
		4スパン	

(構造図)



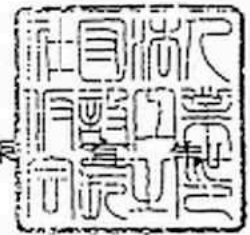
1		51	4			
2		212	400	11		
3						
4		26	11			
5		2	2			
6		11	11			
7		11	11			
8		11	11			
9		11	11			
10		11	11			
11		11	11			
12		11	11			
13		11	11			
14		11	11			
15		11	11			
16		11	11			
17		11	11			
18		11	11			
19		11	11			
20		11	11			
21		11	11			
22		11	11			
23		11	11			
24		11	11			
25		11	11			
26		11	11			
27		11	11			
28		11	11			
29		11	11			
30		11	11			
31		11	11			
32		11	11			
33		11	11			
34		11	11			
35		11	11			
36		11	11			
37		11	11			
38		11	11			
39		11	11			
40		11	11			
41		11	11			
42		11	11			
43		11	11			
44		11	11			
45		11	11			
46		11	11			
47		11	11			
48		11	11			
49		11	11			
50		11	11			

平成5年 4月30日

試験成績表

社団法人仮設工業会会長

東京



申請者名 住金鋼材工業株式会社 本社工場

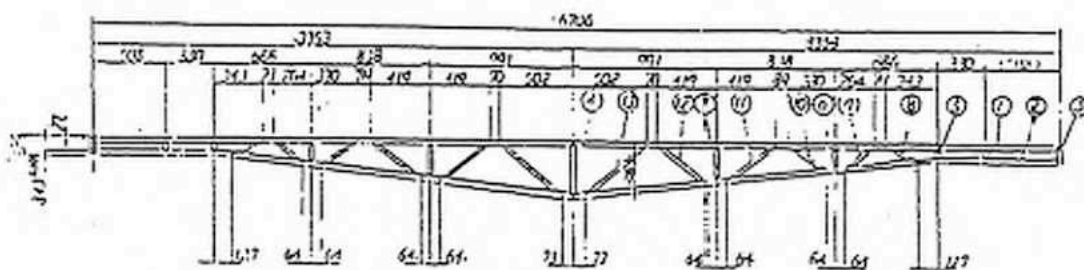
供試体の種類、型式及び数量 はりわく A-147 (3スパン) 3組

1. 構造等 構造図のとおり。
2. 試験方法 試験方法は、社団法人仮設工業会制定のはりわく等の認定基準による。
3. 試験結果 次のとおり。

たわみ曲げ及び支持点部の強度試験

供試体組 No	1	2	3
荷重0~500kg時の鉛直たわみ mm	3.9	4.1	3.8
強度 Kg	4000以上	4000以上	4000以上
認定基準による値	鉛直たわみ量	2スパン	30mm以下
		3スパン	15mm以下
		4スパン	20mm以下
	強度	2スパン	1600kg以上
		3スパン	2000kg以上
		4スパン	

(構造図)



1				
2				
3				
4				
5				
6				
7				
8				
9				
10				
11				
12				
13				
14				
15				
16				
17				
18				
19				
20				
21				
22				
23				
24				
25				
26				
27				
28				
29				
30				
31				
32				
33				
34				
35				
36				
37				
38				
39				
40				
41				
42				
43				
44				
45				
46				
47				
48				
49				
50				
51				
52				
53				
54				
55				
56				
57				
58				
59				
60				
61				
62				
63				
64				
65				
66				
67				
68				
69				
70				
71				
72				
73				
74				
75				
76				
77				
78				
79				
80				
81				
82				
83				
84				
85				
86				
87				
88				
89				
90				
91				
92				
93				
94				
95				
96				
97				
98				
99				
100				

平成5年 4月30日

試験成績表

社団法人仮設工業会会長



申請者名 住金鋼材工業株式会社 本社工場

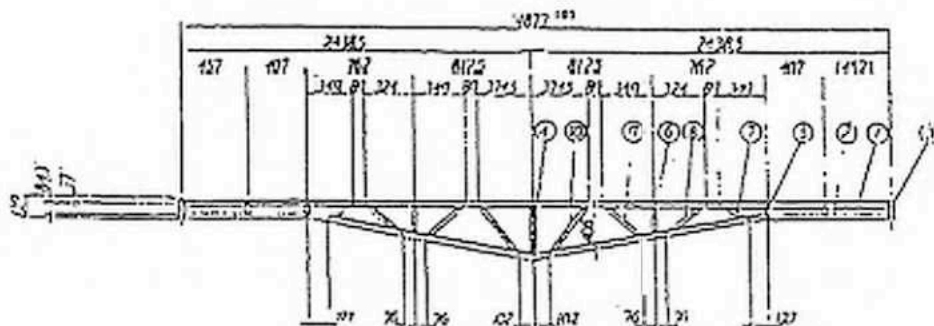
供試体の種類、型式及び数量 はりわく A-148 (2スパン) 3組

1. 構造等 構造図のとおり。
2. 試験方法 試験方法は、社団法人仮設工業会制定のはりわく等の認定基準による。
3. 試験結果 次のとおり。

たわみ曲げ及び支持点部の強度試験

供試体組 No	1	2	3
荷重0~500Kg時の鉛直たわみ mm	2.1	1.9	1.7
強度 Kg	4000以上	4000以上	4000以上
認定基準による値	鉛直たわみ量	2スパン	30mm以下
		3スパン	15mm以下
		4スパン	20mm以下
	強度	2スパン	1600kg以上
		3スパン	2000kg以上
		4スパン	

(構造図)



1				3
2				3
3				3
4				2
5				2
6				2
7				2
8				2
9				2
10				2
11				2
12				2
13				2
14				2
15				2
16				2
17				2
18				2
19				2
20				2