



認定番号 0902-02204-48

# 認定合格証

枠組足場用手すり枠

FSTW-18(FSTW-15, FSTW-12, FSTW-9, FSTW-6, MSTW-18,  
MSTW-15, MSTW-12, MSTW-9, MSTW-6)

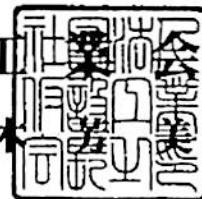
上記の仮設機材は仮設機材認定規程第3条に基づく認定検査に合格したので  
同規程第7条により本証を交付する

なお、認定の有効期限は認定日より1年とする

認定日 平成21年 2月28日

光洋機械産業株式会社 殿  
(八千代工場)

社団法人 仮設工  
会 長 鈴木



# 試験成績書



総数 2頁中の 2頁  
試験番号 0902-02204-4801

- 仮設機材の種類、型式及び数量 枠組足場用手すり枠(第1種) FSTW-18 18枚
- 試験方法 社団法人仮設工業会制定の認定基準、枠組足場用手すり枠による。
- 構造等 構造図のとおりで、上記の基準に適合している。
- 試験結果

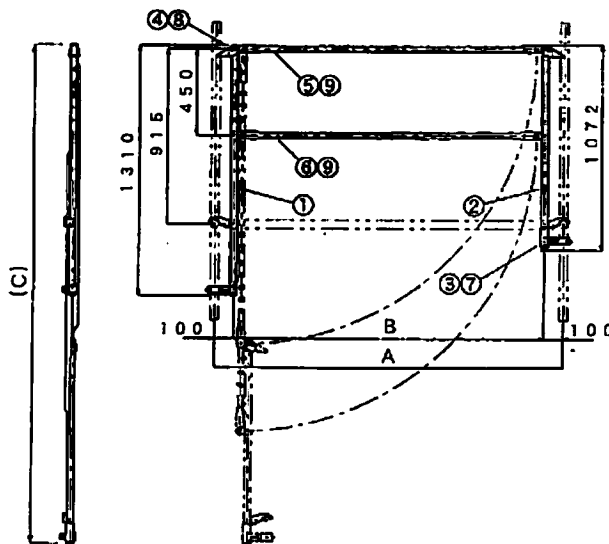
### (1) 水平移動量及び強度試験

供試体 No.	1	2	3
重り30kg時における水平移動量 mm	69	65	70
重り100kg時における破壊の有無	無	無	無
認定基準による値	水平移動量:100mm 以下 強度:水平移動量が45cm以下で、かつ、重りを30秒間保持できること。		

### (2) 落下阻止性能試験

供試体 No.	1	2	3	
前踏み側への落下阻止の有無	中央部	有	有	有
	端部-1	有	有	有
	端部-2	有	有	有
裏側への落下阻止の有無	1	有	有	有
	2	有	有	有
認定基準による値	重りの落下を阻止でき、かつ、重りが接地しないこと。			

構造図



9	十字穴付き小ねじ UN.		M 8×20
8	B. UN. 2PW.		M 8×55
7	B. UN.		M 8×45
6	中棧	STK400	φ 27.2×2.0
5	上棧		
4	固定金具	SS400	t 3.2
3	回転金具	SM490A	t 6 etc.
2	手摺柱②	STK400	φ 34.0×2.0 etc.
1	手摺柱①	STK400	φ 34.0×2.0 etc.
品番	品名	材質	寸法