



補助サポート 認 02-01-60

認定合格証

MBH-18(AM-1.8型)

MBH-15(AM-1.5型)

MBH-12(AM-1.2型)

上記の仮設機材は仮設機材認定基準に合格したので
仮設工業会認定規程第7条により本証を交付する

平成6年 6月30日

中央ビルト工業株式会社

名古屋工場

殿

社団法人 仮設工

会長 森





平成6年 6月30日

試験成績表

社団法人仮設工業会会長

永奈



申請者名 中央ビルト工業株式会社 名古屋工場

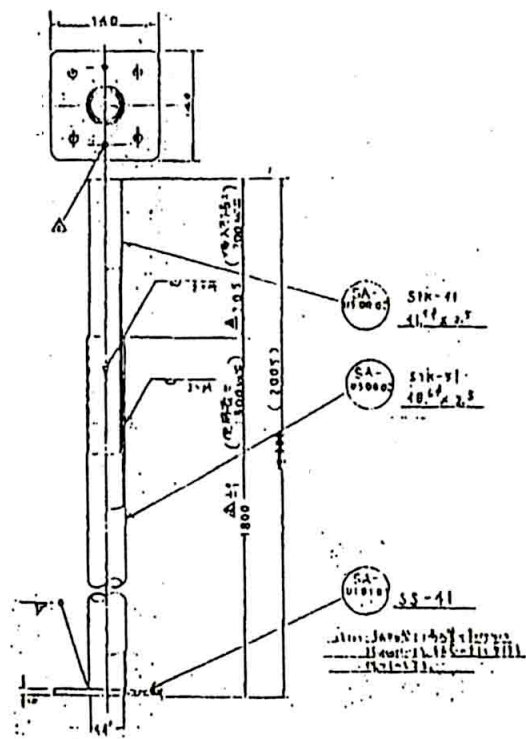
供試体の種類, 型式及び数量 補助サポート MBH-18 5本

- 1. 構造等 構造図のとおり。
- 2. 試験方法 試験方法は、型わく支保工用のパイプサポート等の規格（労働省告示第101号）による。
- 3. 試験結果 次のとおり。

圧縮試験

供試体 NO.	1	2	3	4	5	平均値
強度 Kg	3640	3920	3700	3820	3760	3768
労働省規格による値	2919Kg以上					

(構造図)



SA 01000	5	14	1	SS	
SA 03000	10	14	1	S1K 41	
SA 01010	14	20	1	S1K 51	
SA 01010	14	20	1	SS 41	