



認定番号 0905-02601-40

認定合格証

鉄骨用クランプ

NRG-TK-兼用

NRG-TK II-兼用

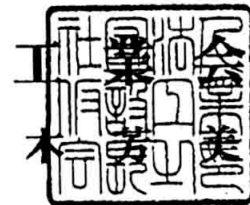
上記の仮設機材は仮設機材認定規程第3条に基づく認定検査に合格したので
同規程第7条により本証を交付する

なお、認定の有効期限は認定日より1年とする

認定日 平成21年 5月31日

津軽工業株式会社 殿
(千葉工場)

社団法人 仮設
会長 鈴木





試験成績書

総数 5頁中の 2頁
試験番号 0905-02601-4001

1. 仮設機材の種類、型式及び数量 鉄骨用クランプ(マルチ) NRC-TK-兼用 48個
2. 試験方法 社団法人仮設工業会制定の認定基準、鉄骨用クランプによる。
3. 構造等 構造図のとおりで、上記の基準に適合している。
4. 試験結果

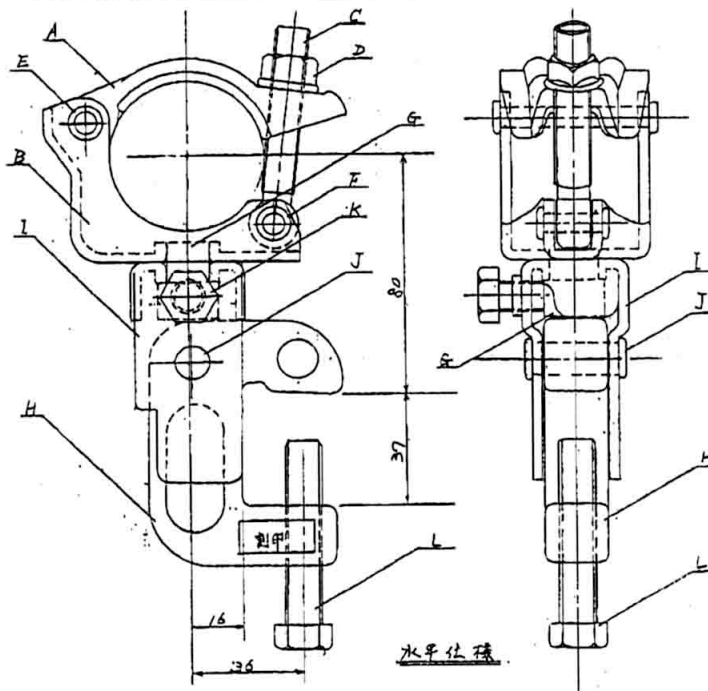
(1) 取付部の滑り試験

試験方法	直交型とした場合				平行型とした場合			
供試体組 No.	1	2	3	平均値	4	5	6	平均値
固定時の強度 kN	11.48	11.43	12.18	11.60	22.45	23.71	16.75	20.90
供試体組 No.	7	8	9	平均値	10	11	12	平均値
自在時の強度 kN	11.93	12.08	11.95	11.90	22.65	24.59	23.04	23.40
認定基準による値	直交型:6.18kN以上				平行型:6.18kN以上			

(2) 取付部の強度試験

試験方法	直交型とした場合				平行型とした場合			
供試体組 No.	13	14	15	平均値	16	17	18	平均値
強度 kN	15.59	15.48	15.41	15.40	21.8	21.0	20.6	21.1
供試体組 No.	19	20	21	平均値	22	23	24	平均値
自在時の強度 kN	15.09	15.12	14.88	15.00	20.7	21.7	20.9	21.1
認定基準による値	直交型:8.82kN以上				平行型:13.3kN以上			

構造図



L	插付ボルト	SCM435	M12
K	固定ボルト	SWAN-C	4.8/6
J	中間ピン	SWCHM9	11φ
I	滑車合金	SCHC	315
H	40-77L-2	BSC	鋼線品
G	カーブピン	SWRN-5	
F	中間ピン	SWCHD9	6.5φ
E			
D	取付ナット	SWCH10BH	M12
C	ナット	CH12BL	
B	取付ワッシャー	SPHCP	3.2E
A		27	SAH470