



単品承認番号 09-06

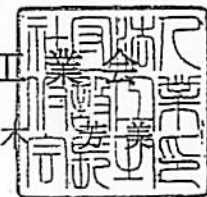
単品承認証

下記の仮設機材は単品承認審査委員会における審査の結果下記の条件において承認することが適当と認められたので仮設機材等の安全性に関する単品承認規程第8条第2項により本証を交付する本承認の有効期間は承認日より1年間とする

承認日 平成21年3月16日

中央ビルト工業株式会社 殿
(名古屋工場)

社団法人 仮設工業
会長 鈴木



名 称 ジャッキサポート

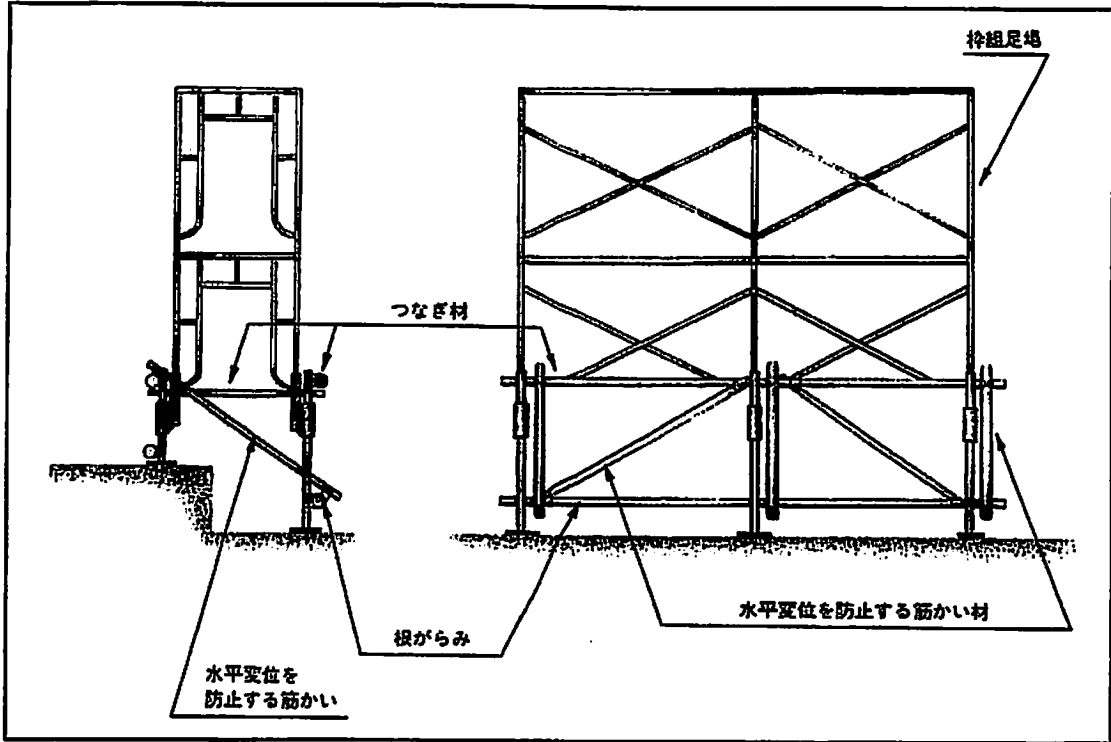
型 式 JS-9S

使用場所 枠組足場の脚部

使用目的 足場の高さ調節

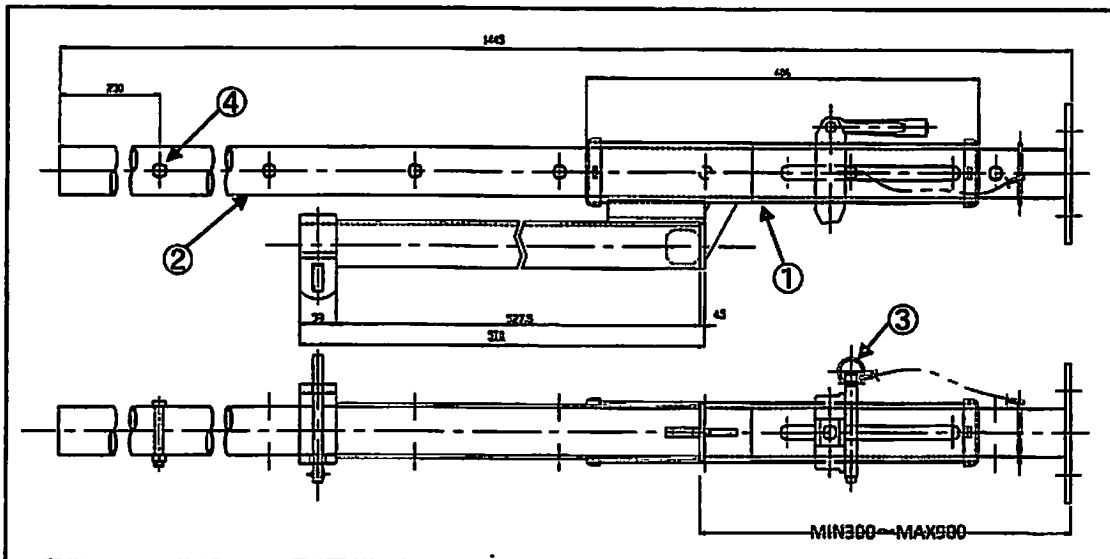
使用方法 定められた使用基準による

1. 取付・使用方法図



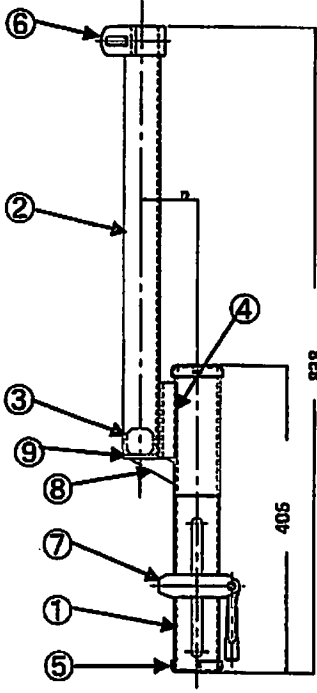
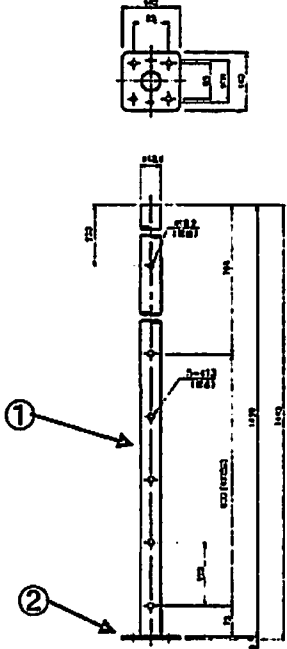
2. 構成部材の名称、材料、構造等の明細

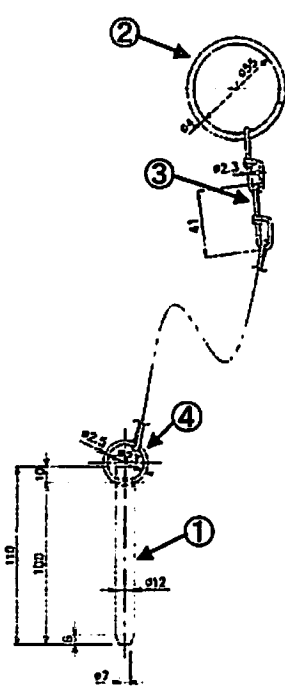
2-1 部材の構成と各部の名称



	部品名称・形状	数量	材質
①	ジャッキサポート本体	1	SGP
②	差込管 φ48.6×2.4	1	STK500
③	Mピン φ12	1	SWRM6
④	M8×60・Nナット	1	SS400

2-2 構成部材の仕様

部 材	仕 様																											
<p data-bbox="246 421 540 454">(1) ジャッキサポート本体</p> 	<table border="0" data-bbox="752 470 1285 873"><tr><td>① 調整ねじ</td><td>φ 80.5 × 3.8</td><td>SGP</td></tr><tr><td>② ガイドチャンネル</td><td>PL3.2</td><td>SPHC</td></tr><tr><td>③ ガイドストッパー</td><td>PL9</td><td>SS400</td></tr><tr><td>④ つなぎ材</td><td>PL4.5</td><td>SS400</td></tr><tr><td>⑤ Mキャップ</td><td>PL2.6</td><td>SPHD</td></tr><tr><td>⑥ 脚柱固定金具</td><td>FB9 × 38</td><td>SS400</td></tr><tr><td>⑦ スライド盤</td><td>鋳造品</td><td>FCD400</td></tr><tr><td>⑧ 補強板</td><td>FB6 × 25</td><td>SS400</td></tr><tr><td>⑨ エンドストッパー</td><td>PL4.5</td><td>SS400</td></tr></table>	① 調整ねじ	φ 80.5 × 3.8	SGP	② ガイドチャンネル	PL3.2	SPHC	③ ガイドストッパー	PL9	SS400	④ つなぎ材	PL4.5	SS400	⑤ Mキャップ	PL2.6	SPHD	⑥ 脚柱固定金具	FB9 × 38	SS400	⑦ スライド盤	鋳造品	FCD400	⑧ 補強板	FB6 × 25	SS400	⑨ エンドストッパー	PL4.5	SS400
① 調整ねじ	φ 80.5 × 3.8	SGP																										
② ガイドチャンネル	PL3.2	SPHC																										
③ ガイドストッパー	PL9	SS400																										
④ つなぎ材	PL4.5	SS400																										
⑤ Mキャップ	PL2.6	SPHD																										
⑥ 脚柱固定金具	FB9 × 38	SS400																										
⑦ スライド盤	鋳造品	FCD400																										
⑧ 補強板	FB6 × 25	SS400																										
⑨ エンドストッパー	PL4.5	SS400																										
<p data-bbox="246 1247 376 1281">(2) 差込管</p> 	<table border="0" data-bbox="752 1299 1285 1377"><tr><td>① 差込管</td><td>φ 48.6 × 2.4</td><td>STK500</td></tr><tr><td>② 台板</td><td>PL6</td><td>SS400</td></tr></table>	① 差込管	φ 48.6 × 2.4	STK500	② 台板	PL6	SS400																					
① 差込管	φ 48.6 × 2.4	STK500																										
② 台板	PL6	SS400																										

部 材	仕 様	
<p>(3) Mピン</p> 	<p>① 支持ピン φ12 S45C</p> <p>② リング φ4 SWRM6</p> <p>③ 連結クサリ7連 φ2.3 SWRM6</p> <p>④ リング φ2.5 SWRM6</p>	
<p>(4) M8×60-Nナット</p>	<p>① 六角ボルト M8×60 SS400</p> <p>② ナイロンナット M8 SS400</p>	