



緊結金具 認 20-04-61

認定合格証

TC-42-直交	TC-異-直交	TKC(1)-兼-直交
TC-42-自在	TC-異-自在	TKC(1)-兼-自在
TC-48-直交	NHP-48-直交	
TC-48-自在	NHP-48-自在	

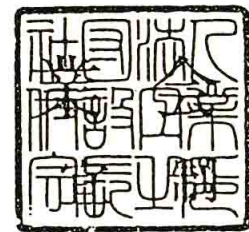
上記の仮設機材は仮設機材認定基準に合格したので
仮設工業会認定規程第7条により本証を交付する

平成2年5月31日

津軽工業株式会社
千葉工場

殿

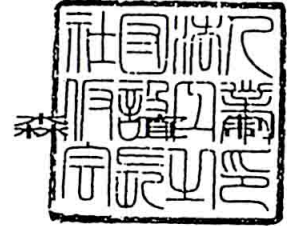
社団法人 仮設工業
会長 森



平成2年 5月31日

試験成績表

社団法人仮設工業会会長



申請者名 津軽工業株式会社 千葉工場

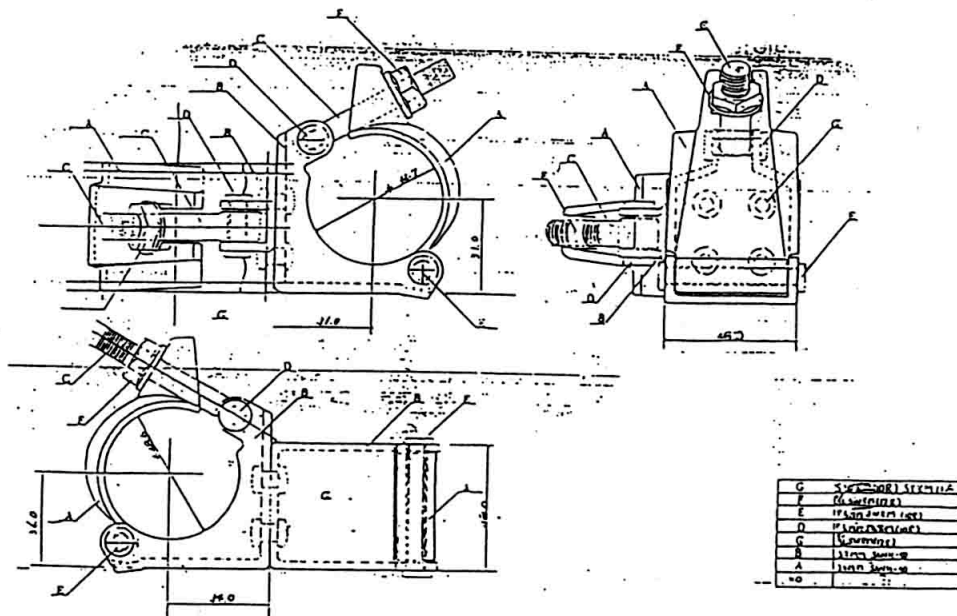
供試体の種類、型式及び数量 緊結金具 TC-異-直交 5組

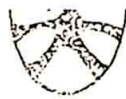
1. 構造等 構造図のとおり。
2. 試験方法 試験方法は、鋼管足場用の部材及び附属金具の規格（労働省告示第103号）による。
3. 試験結果 次のとおり。

引張試験

供試体組	No	1	2	3	4	5	平均値
荷重 0~1000kg時におけるローラーの中心間の距離の変化量 mm	締付トルク 350kg.cm	4.8	6.8	7.4	7.1	6.8	—
	締付トルク 450kg.cm	3.6	5.2	4.8	4.3	4.5	—
強度 kg		2030	2060	2240	2270	2240	2168
労働省規格による値	変化量：10 mm以下 ，強度：1500kg 以上						

(構造図)





平成2年 5月31日

試験成績表

社団法人仮設工業会会長



申請者名 津軽工業株式会社 千葉工場

供試体の種類、型式及び数量 緊結金具 TC-異-自在 5組

1. 構造等 構造図のとおり。
2. 試験方法 試験方法は、鋼管足場用の部材及び附属金具の規格（労働省告示第103号）による。
3. 試験結果 次のとおり。

引張試験

供試体組	No.	1	2	3	4	5	平均値
荷重50~750 kg時におけるローラーの中心間の距離の変化量 mm	締付トルク 350kg.cm	8.1	6.9	6.2	7.2	6.6	—
	締付トルク 450kg.cm	5.9	4.2	4.3	4.4	4.1	—
強度 kg		1650	1660	1750	1730	1780	1714
労働省規格による値	変化量：10 mm以下，強度：1000kg 以上						

(構造図)

