

# 建枠・鋼製布板



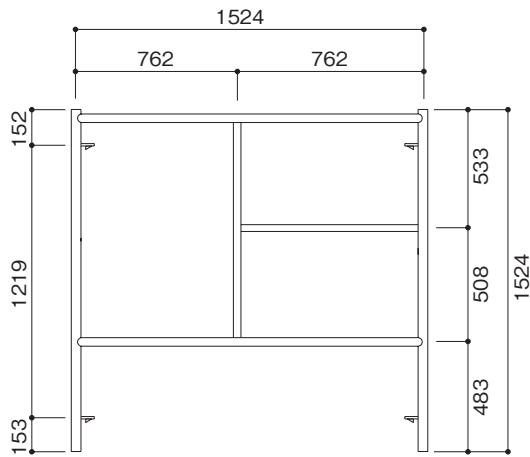
建枠・鋼製布板

## 梯子型建枠

## A-2

- 許容荷重…… 42.6kN (4.35t)
- 質 量…… 18.5kg
- アームロック……  
ロックピン型連結ピン  
付の為、不要

スパン mm	ブレース
1829	A-14
1524	A-11
1219	A-13
914	A-012
610	A-12

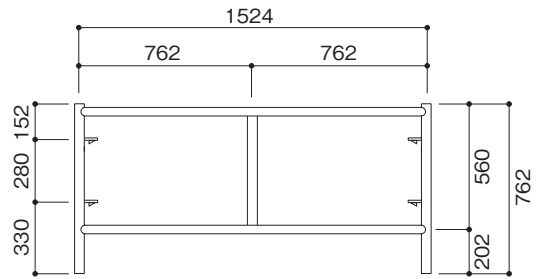


## 梯子型建枠

## A-1

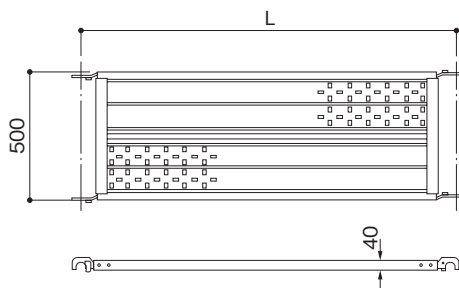
- 許容荷重…… 42.6kN (4.35t)
- 質 量…… 11.5kg
- アームロック……  
ロックピン型連結ピン  
付の為、不要

スパン mm	ブレース
1829	A-16S
1524	A-16
1219	A-16A
914	A-16B
610	A-16C



## 鋼製布板 (巾500)

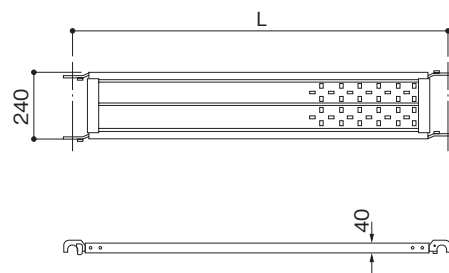
- 許容荷重 …… 2.45kN (250kg)



記 号	L mm	質量 kg
W-5018	1829	16.2
W-5015	1524	13.3
W-5012	1219	11.1
W-5009	914	8.3
W-5006	610	5.0

## 鋼製布板 (巾240)

- 許容荷重 …… 1.17kN (120kg)



記 号	L mm	質量 kg
W-2418	1829	9.0
W-2415	1524	6.9
W-2412	1219	5.5
W-2409	914	4.8
W-2406	610	2.5