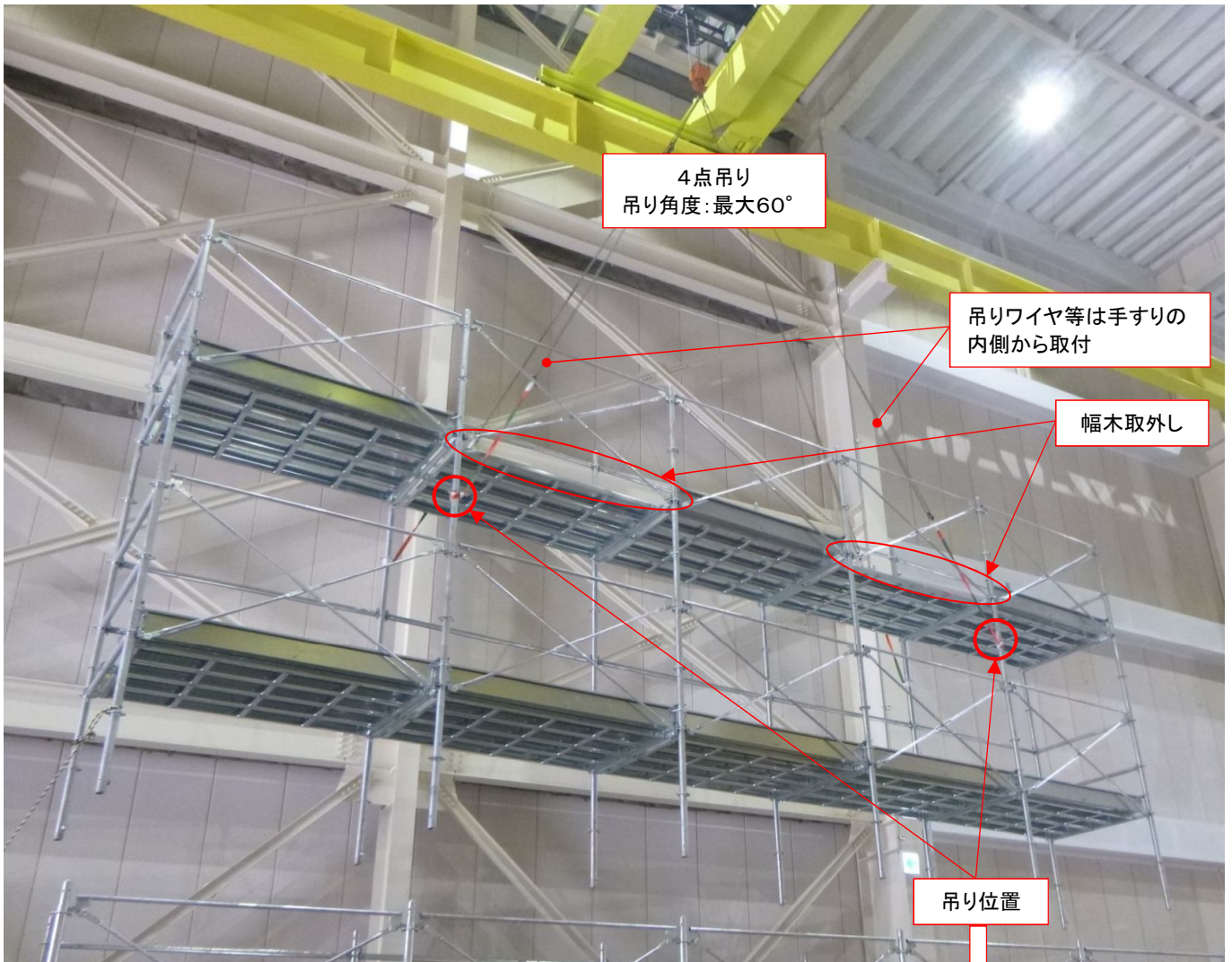


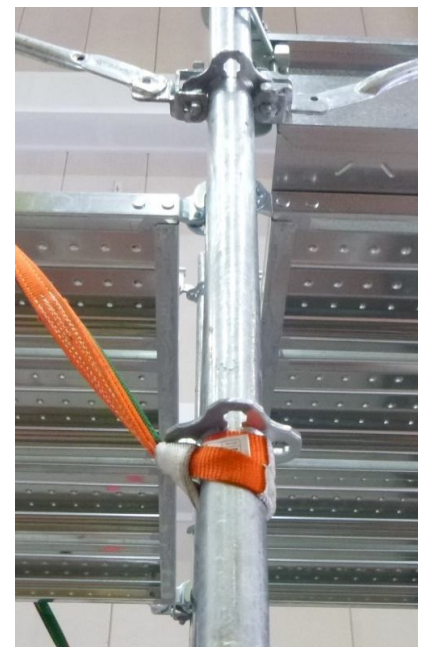
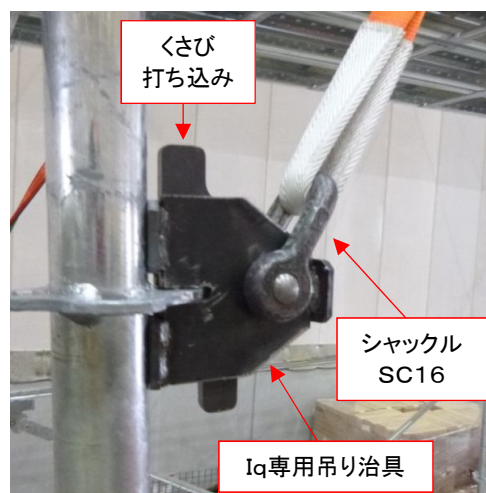
前踏み側:二段手すり
後踏み側:先行手すり

2層(支柱IQA-3800) × 最大5スパン



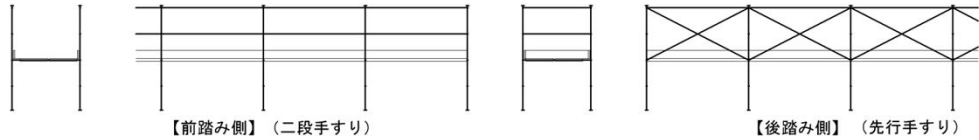
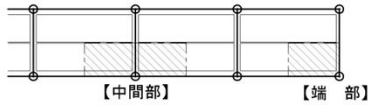
【ベルトスリング チョーク吊りの場合】

【Iq専用吊り治具使用の場合】



参考資料

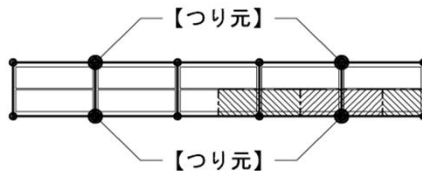
1層あたりの支柱1本に作用する部材重量



単位:kg

品名	型式	単重(kg)	【1219幅】				【914幅】				【610幅】								
			中間部		端部		中間部		端部		中間部		端部						
			前踏み側 二段手すり	後踏み側 先行手すり	前踏み側 二段手すり	後踏み側 先行手すり	前踏み側 二段手すり	後踏み側 先行手すり	前踏み側 二段手すり	後踏み側 先行手すり	前踏み側 二段手すり	後踏み側 先行手すり	前踏み側 二段手すり	後踏み側 先行手すり					
数量	重量(kg)	数量	重量(kg)	数量	重量(kg)	数量	重量(kg)	数量	重量(kg)	数量	重量(kg)	数量	重量(kg)						
支柱	IQA-1900	6.2	1	6.2	1	6.2	1	6.2	1	6.2	1	6.2	1	6.2	1	6.2	1	6.2	
手すり	IQC-1829	4.4	2	8.8	1	4.4	2	8.8	1	4.4	2	8.8	1	4.4	2	8.8	1	4.4	
	IQC-1219	3.0	0.5	1.5	0.5	1.5	1.5	4.5	1.5	4.5									
	IQC-914	2.3							0.5	1.2	0.5	1.2	1.5	3.5	1.5	3.5			
	IQC-610	1.6											0.5	0.8	0.5	0.8	1.5	2.4	
先行手すり	IQSCX-1829	7.2			1	7.2			0.5	3.6	1	7.2			0.5	3.6	1	7.2	
床付き布わく	FSHR-1805R	15.0	1	15.0	1	15.0	0.5	7.5	0.5	7.5	0.5	7.5	0.5	7.5	0.25	3.8	0.25	3.8	
	FSHR-1802R	8.5							0.5	4.3	0.5	4.3	0.25	2.1	0.25	2.1	0.5	7.5	
幅木	MHGL-18F	4.4	1	4.4			0.5	2.2			1	4.4			0.5	2.2	1	4.4	
	MHGL-18F	6.9			1	6.9			0.5	3.5			1	6.9			0.5	3.5	
表側幅木	MHGT-12F	4.5					0.5	2.3	0.5	2.3									
	MHGT-9F	3.6										0.5	1.8	0.5	1.8				
	MHGT-6F	2.9														0.5	1.5		
Σ			35.9	36.8	27.1	27.5	32.3	33.2	23.9	24.4	27.7	26.1	20.4	19.6					
				【1219幅】max.				【914幅】max.				【610幅】max.							

つり元1ヶ所に作用する部材重量



単位:kg

2層5スパン

	【1219幅】		【914幅】		【610幅】	
	前踏み側	後踏み側	前踏み側	後踏み側	前踏み側	後踏み側
	中間部 (35.9×2 + 27.1)×2層	端部 (36.8×2 + 27.5)×2層	中間部 (32.3×2 + 23.9)×2層	端部 (33.2×2 + 24.4)×2層	中間部 (27.7×2 + 20.4)×2層	端部 (26.1×2 + 19.6)×2層
	198	202	177	182	152	144

品名	規格・品番	使用荷重
ワイヤーロープ	6×24 A種 公称径12mm	4本4点吊り 吊り角度60° (安全係数6) 3.0t/4本
シャックル	SC 呼び16	1.5t/1個
ベルトスリング	G25-15 ベルト幅25mm 全長1.5m	チョーク吊り 吊り角度60° 0.88t/2本