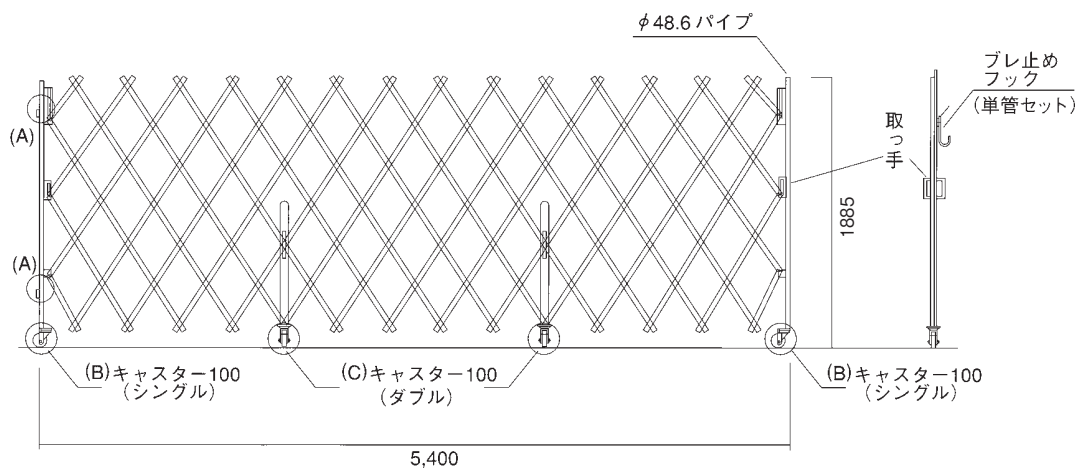


ハイキャスターゲート

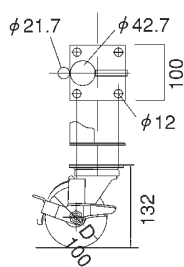
仕様

ハイキャスターゲート

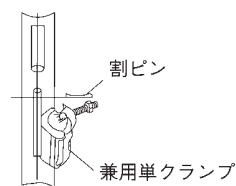
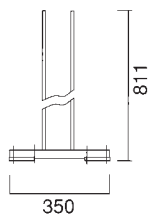
HCG



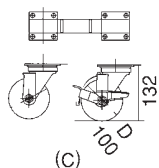
* HCG-S54 (片開) の場合



(B)



(A) 端部固定金具 (左) の取り付け



(C)

ハイキャスターゲート



H=1885mm

| 型 式 | 柱芯芯 mm | 有効開口 mm | 質量 kg |
|------|--------|---------|-------|
| S36 | 3600 | 2990 | 60 |
| S45 | 4500 | 3770 | 73 |
| S54 | 5400 | 4550 | 104 |
| S63 | 6300 | 5300 | 112 |
| D72 | S36×2 | 6190 | 120 |
| D90 | S45×2 | 7830 | 146 |
| D108 | S54×2 | 9430 | 208 |
| D126 | S63×2 | 11030 | 224 |

* Sタイプは片開タイプ、Dタイプは両開タイプとなります。