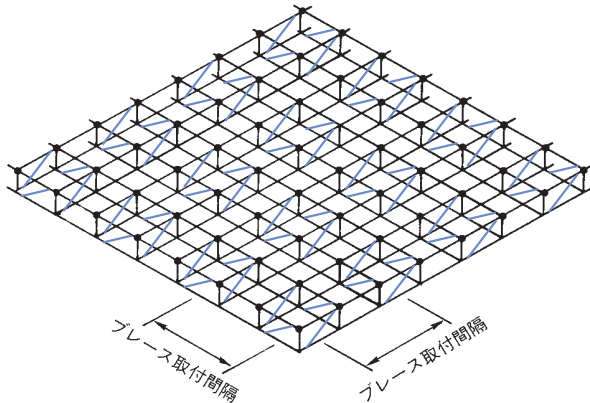


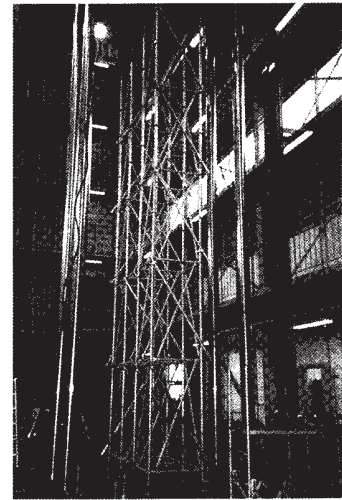
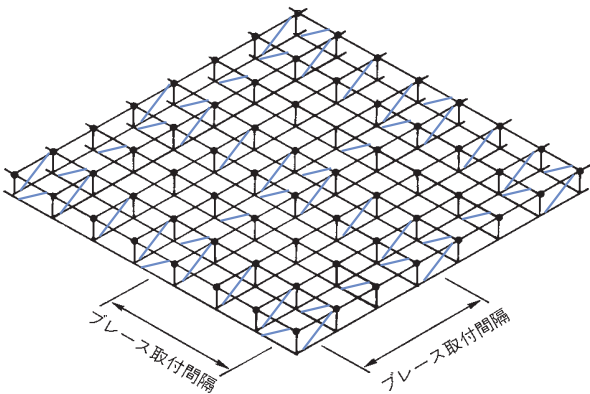
OK サポート使用基準

ベタ支柱式型枠支保工

- ・ 図 A (ブレース取付間隔、1 スパンおき)



- ・ 図 B (ブレース取付間隔、2 スパンおき)



積載荷重は支柱 1 本当たり、以下の許容荷重の値以下とする。

支柱間隔mm	許容荷重 kN(t)/1 柱	
1829	58.8(6.0)	47.0(4.8)
1524		
1219		41.1(4.2)
914		
610		44.1(4.5)
ブレース取付間隔	1 スパンおき (図 A)	2 スパンおき (図 B)

支柱間隔 mm	ブレース許容水平抵抗力kN(t)
1829	7.06(0.72)
1524	6.17(0.63)
1219	
914	
610	6.66(0.68)

また、次式により 1 構面にかかる荷重に応じ、ブレース取付数を求めることができる。但し、支柱 1 本にかかる荷重はブレース取付間隔 1 スパンおきの許容荷重の値以下とする。

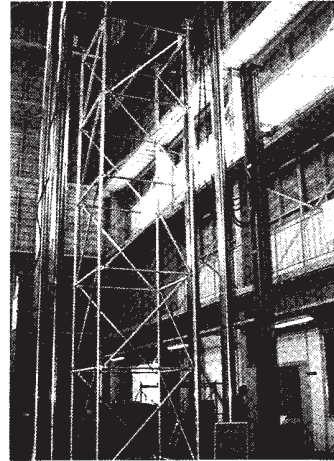
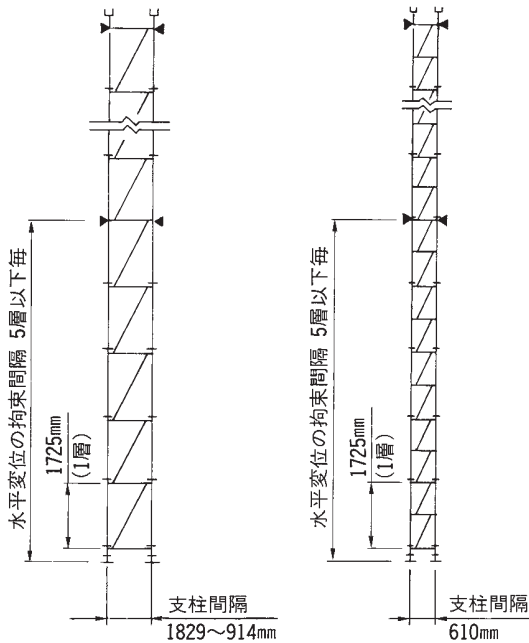
$$n \geq \frac{PH}{pHa} \quad (n \text{ は整数})$$

n : 1 構面 1 層あたりのブレース取付数 (支柱間隔 610mm の場合 $\times 2$)
 pHa : ブレース許容水平抵抗力
 PH : 1 構面に働く水平荷重
 PV : 1 構面にかかる鉛直荷重
 $PH = PV \times 5\%$



OK サポート使用基準

四角塔支柱式型枠支保工



積載荷重は支柱1本当たり、以下の許容荷重の値以下とする。

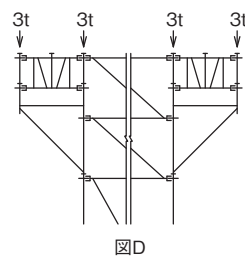
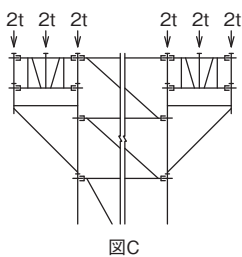
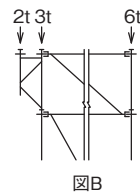
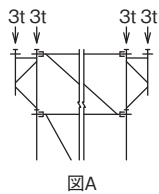
5層以下毎に水平変位を拘束

支柱間隔mm	1829	1524	1219	914	610
許容荷重kN(t)/1柱	62.7 (6.4)		55.8 (5.7)		61.7 (6.3)

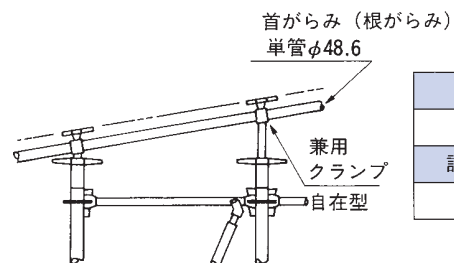
ブラケット支柱

積載荷重はブラケット支柱1支点当たり、以下の許容荷重の値以下とする。但し、ブラケット支柱が取り付けられる支柱に作用する荷重は、支柱の許容荷重の値以下とする。

型式	許容荷重 (t/1 柱)	
OKSBS-803	6.0	図 A
	5.0	図 B
OKSBS-1209 (OKSW-9 併用)	6.0	図 C
		図 D



自在ジャッキベース



記号
OKSFJ-30T
許容荷重 kN(t)
58.8(6.0)

サポートクランプ

記号	許容荷重 kN(kg)
C-O K C (直交)	4.90(500)
C-O K F (自在)	3.43(350)

ブラケット

記号	許容荷重 kN(kg)
O K B	1.96(200)