



認定番号 0808-01802-04

認定合格証

標準わく

A1217AXW(A1217A, A1217AX, A1217AM, A1217AMW, N1217A,
N1217AX, N1217AXW, N1217AM, N1217AMW, T1217A,
T1217AX, T1217AXW, T1217AM, T1217AMW, A917A,
A917AX, A917AXW, A917AM, A917AMW, N917A, N917AX,
N917AXW, N917AM, N917AMW, T917A, T917AX, T917AXW,
T917AM, T917AMW, A1217B, A1217BX, A1217BXW,
A1217BM, A1217BMW, N1217B, N1217BX, N1217BXW,
N1217BM, N1217BMW, K3055A, KWTJ1117)

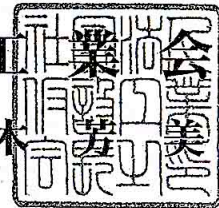
上記の仮設機材は仮設機材認定規程第3条に基づく認定検査に合格したので
同規程第7条により本証を交付する

なお、認定の有効期限は認定日より1年とする

認定日 平成20年 8月31日

アルインコ株式会社 殿
(兵庫第2工場)

社団法人 仮設
会 長 鈴木



試験成績書



総数 22頁中の 2頁
試験番号 0808-01802-0401

1. 仮設機材の種類、型式及び数量 標準わく A1217AXW 5枚
2. 試験方法 労働省告示103号(昭和56年12月25日)鋼管足場用の部材及び附属金具の規格、第1章わく組足場用の部材、第1節建わくによる。
3. 構造等 構造図のとおりで、上記の規格に適合している。
4. 試験結果

(1) 圧縮試験

| 供試体 No. | 1 | 2 | 3 | 4 | 5 | 平均値 |
|-------------|------------|------|------|------|------|------|
| 強度 kN | 83.3 | 81.5 | 81.7 | 84.2 | 81.6 | 82.4 |
| 厚生労働省規格による値 | 73.5 kN 以上 | | | | | |

(2) たわみ試験

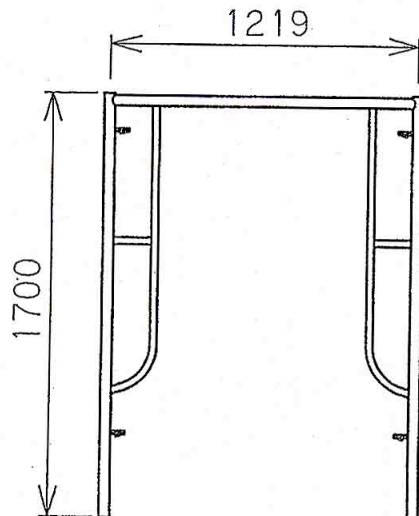
| 供試体 No. | 1 | 2 | 3 | 4 | 5 |
|--------------------|--------|-----|-----|-----|-----|
| 荷重9.81kN時の鉛直たわみ mm | 7.7 | 7.7 | 7.8 | 7.6 | 7.6 |
| 厚生労働省規格による値 | 10mm以下 | | | | |

(3) 引張試験(交さ筋かいピン)

| 供試体 No. | 1 | 2 | 3 | 4 | 5 | 平均値 |
|-------------|------------|------|------|------|------|-----|
| 強度 kN | 12中止 | 12中止 | 12中止 | 12中止 | 12中止 | — |
| 厚生労働省規格による値 | 5.88 kN 以上 | | | | | |

注: 平均値については、本会の認定基準により定めたものである。

構造図



脚柱、横架材 STK500
補剛材 STK400



認定番号 03-40-240

認定合格証

標準わく

A917A (K3055, NA917A, TA917A, A917AX, NA917AX, TA917AX, A917AM,
NA917AM, TA917AM)

A1217A (NA1217A, TA1217A, A1217AX, NA1217AX, TA1217AX, A1217AM,
NA1217AM, TA1217AM)

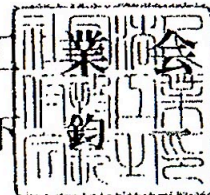
KWTJ1117

上記の仮設機材は仮設機材認定規程第3条に基づく認定検査に合格したので
同規程第7条により本証を交付する
認定の有効期限は認定日より1年とする

認定日 平成16年 8月31日

アルインコ株式会社 殿
(兵庫第2工場)

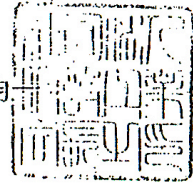
社団法人 仮設工業
会 長 木 下



平成16年8月31日

試験成績書

社団法人 仮設工業会 会長 木下 鈞



申請者 アルインコ株式会社 兵庫第2工場

供試体の種類、型式及び数量 標準わく A917A 5枚

1. 構造等 構造図のとおり。
2. 試験方法 鋼管足場用の部材及び附属金具の規格(労働省告示第103号)による。
3. 試験結果 次のとおり。

3-1 脚柱載荷による圧縮試験

| 供試体 No. | 1 | 2 | 3 | 4 | 5 | 平均値 |
|-------------|------------|------|------|------|------|------|
| 強度 kN | 88.7 | 88.0 | 84.6 | 85.5 | 85.6 | 86.4 |
| 厚生労働省規格による値 | 73.5 kN 以上 | | | | | |

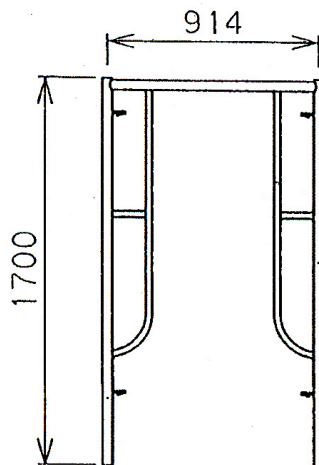
3-2 横架材載荷による鉛直たわみ試験

| 供試体 No. | 1 | 2 | 3 | 4 | 5 |
|---------------------|--------|-----|-----|-----|-----|
| 荷重 9.81kN時の鉛直たわみ mm | 3.1 | 3.1 | 3.2 | 3.2 | 3.1 |
| 厚生労働省規格による値 | 10mm以下 | | | | |

3-3 交さ筋かいピンの引張試験

| 供試体 No. | 1 | 2 | 3 | 4 | 5 | 平均値 |
|-------------|------------|------|------|------|------|------|
| 強度 kN | 8.84 | 9.50 | 9.29 | 9.25 | 9.65 | 9.30 |
| 厚生労働省規格による値 | 5.88 kN 以上 | | | | | |

(構造図)



脚柱、横架材 STK500
補剛材 STK400

A917A, K3055A, NA917A, TA917A
A917AX, NA917AX, TA917AX
A917AM, NA917AM, TA917AM



認定番号 0804-01802-05

認定合格証

簡易わく

A417FX (A417F, A417FM, A4117F, A4117FX, A4117FM)

A717AX (A717A, A717AM, NA717A, NA717AX, NA717AM)

A717FX (A717F, A717FM)

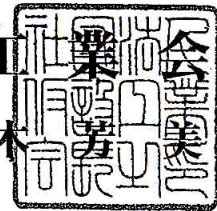
上記の仮設機材は仮設機材認定規程第3条に基づく認定検査に合格したので
同規程第7条により本証を交付する

なお、認定の有効期限は認定日より1年とする

認定日 平成20年 4月30日

アルインコ株式会社 殿
(兵庫第2工場)

社団法人 仮設工業
会 長 鈴木





試験成績書

総数 8頁中の 4頁
試験番号 0804-01802-0503

- 仮設機材の種類、型式及び数量 簡易わく A717FX 5枚
- 試験方法 労働省告示103号(昭和56年12月25日)鋼管足場用の部材及び附属金具の規格、第1章わく組足場用の部材、第1節建わくによる。
- 構造等 構造図のとおりで、上記の規格に適合している。
- 試験結果

(1) 圧縮試験

| | | | | | | |
|-------------|------|-----------|------|------|------|------|
| 供試体 No. | 1 | 2 | 3 | 4 | 5 | 平均値 |
| 強度 kN | 80.3 | 78.0 | 81.0 | 79.5 | 77.6 | 79.2 |
| 厚生労働省規格による値 | | 63.7 kN以上 | | | | |

(2) たわみ試験

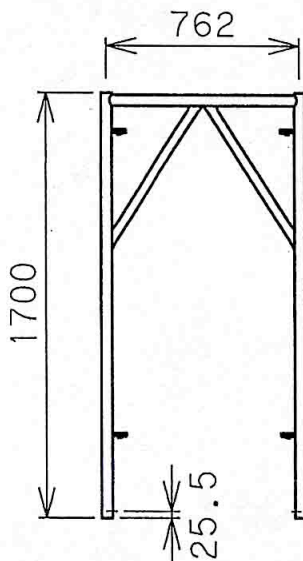
| | | | | | |
|--------------------|-----|--------|-----|-----|-----|
| 供試体 No. | 1 | 2 | 3 | 4 | 5 |
| 荷重9.81kN時の鉛直たわみ mm | 4.5 | 4.4 | 4.5 | 4.4 | 4.3 |
| 厚生労働省規格による値 | | 10mm以下 | | | |

(3) 引張試験(交さ筋かいピン)

| | | | | | | |
|-------------|------|------------|------|------|------|-----|
| 供試体 No. | 1 | 2 | 3 | 4 | 5 | 平均値 |
| 強度 kN | 12中止 | 12中止 | 12中止 | 12中止 | 12中止 | - |
| 厚生労働省規格による値 | | 5.88 kN 以上 | | | | |

注: 平均値については、本会の認定基準により定めたものである。

構造図



脚柱、横架材 STK500
補剛材 STK400



認定番号 0802-01802-05

認定合格証

簡易わく

A617FX_W(A617F, A617S, NA617F, TA617F, A617FX, A617SX,
NA617FX, TA617FX, A617FM, A617SM, NA617FM,
TA617FM)

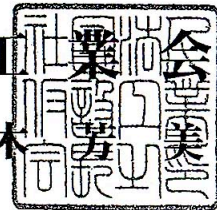
上記の仮設機材は仮設機材認定規程第3条に基づく認定検査に合格したので
同規程第7条により本証を交付する

なお、認定の有効期限は認定日より1年とする

認定日 平成20年 2月29日

アルインコ株式会社 殿
(兵庫第2工場)

社団法人 仮設工業協会
会長 鈴木





試験成績書

総数 7頁中の 2頁
試験番号 0802-01802-0501

1. 仮設機材の種類、型式及び数量 簡易わく A617FX W 5枚
2. 試験方法 労働省告示103号(昭和56年12月25日)鋼管足場用の部材及び附属金具の規格、第1章わく組足場用の部材、第1節建わくによる。
3. 構造等 構造図のとおりで、上記の規格に適合している。
4. 試験結果

(1) 圧縮試験

| 供試体 No. | 1 | 2 | 3 | 4 | 5 | 平均値 |
|-------------|-----------|------|------|------|------|------|
| 強度 kN | 77.0 | 80.2 | 74.6 | 78.9 | 76.9 | 77.5 |
| 厚生労働省規格による値 | 63.7 kN以上 | | | | | |

(2) たわみ試験

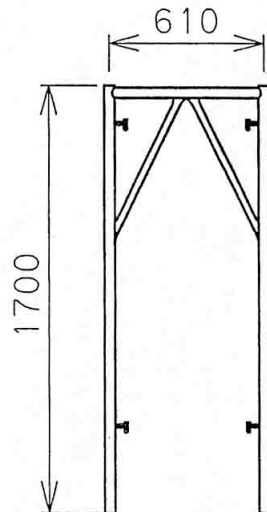
| 供試体 No. | 1 | 2 | 3 | 4 | 5 |
|--------------------|--------|-----|-----|-----|-----|
| 荷重9.81kN時の鉛直たわみ mm | 2.3 | 2.4 | 2.4 | 2.4 | 2.7 |
| 厚生労働省規格による値 | 10mm以下 | | | | |

(3) 引張試験(交さ筋かいピン)

| 供試体 No. | 1 | 2 | 3 | 4 | 5 | 平均値 |
|-------------|------------|------|------|------|------|-----|
| 強度 kN | 12以上 | 12以上 | 12以上 | 12以上 | 12以上 | - |
| 厚生労働省規格による値 | 5.88 kN 以上 | | | | | |

注: 平均値については、本会の認定基準により定めたものである。

構造図



脚柱、横架材 STK500
補剛材 STK400



認定番号 0711-02202-16

認定合格証

脚柱ジョイント
PNR-3

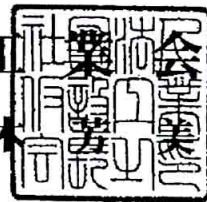
上記の仮設機材は仮設機材認定規程第3条に基づく認定検査に合格したので
同規程第7条により本証を交付する

なお、認定の有効期限は認定日より1年とする

認定日 平成19年11月30日

光洋機械産業株式会社 殿
(八千代第1工場)

社団法人 仮設工業協会
会長 鈴木





試験成績書

総数 14頁中の 5頁
試験番号 0711-02202-1601

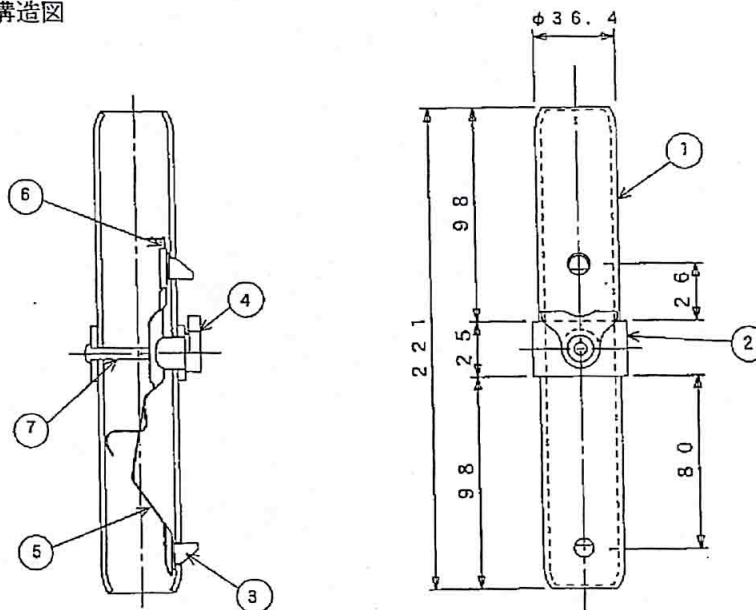
1. 仮設機材の種類、型式及び数量 脚柱ジョイント PNR-3 5本
2. 試験方法 労働省告示第103号(昭和56年12月25日)鋼管足場用の部材及び付属金具の規格、第5章継手金具、第1節わく組足場用の建わくの脚柱ジョイントによる。
3. 構造等 構造図のとおりで、上記の規格に適合している。
4. 試験結果

引張試験

| 供試体 No. | 1 | 2 | 3 | 4 | 5 | 平均値 |
|-------------|--------------|-------|-------|-------|-------|------|
| 強度 kN | 11.92 | 12.52 | 13.02 | 12.62 | 12.37 | 12.4 |
| 厚生労働省規格による値 | 強度 9.81kN 以上 | | | | | |

注: 平均値については、本会の認定基準により定めたものである。

構造図



| | | | |
|----|----------|--------|------------|
| 7 | ピン | SUS304 | φ5 |
| 6 | スライドプレート | SUS304 | 10.6 |
| 5 | イタバネ | SUS304 | 10.6 |
| 4 | ヘッド | ZDC1 | |
| 3 | ツメ | SUS304 | φ9 |
| 2 | カラー | SGP | 32A |
| 1 | ホソ | STX400 | φ36.4×12.5 |
| 品番 | 品名 | 材質 | 寸法 |



認定番号 0810-05201-08

認定合格証

交さ筋かい

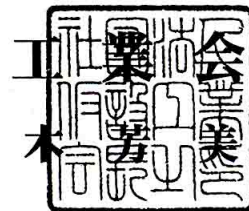
A-14 (A-06, A-07, A-08, A-09, A-9, A-11, A-12, A-012, A-13, A-16, A-16A,
A-16B, A-16C, A-16S, A-18, A-19, B-1, B-2, B-3, B-4, B-5, B-6, B-7,
B-0509, B-0512, B-0518, B-0515, B-0709, B-0712, B-0715, B-0718,
B-1212, B-1215, B-1218)

上記の仮設機材は仮設機材認定規程第3条に基づく認定検査に合格したので
同規程第7条により本証を交付する
なお、認定の有効期限は認定日より1年とする

認定日 平成20年10月31日

信和株式会社 殿
(本社工場)

社団法人 仮設工業協会
会長 鈴木





試験成績書

総数 16頁中の 3頁
試験番号 0810-05201-0801

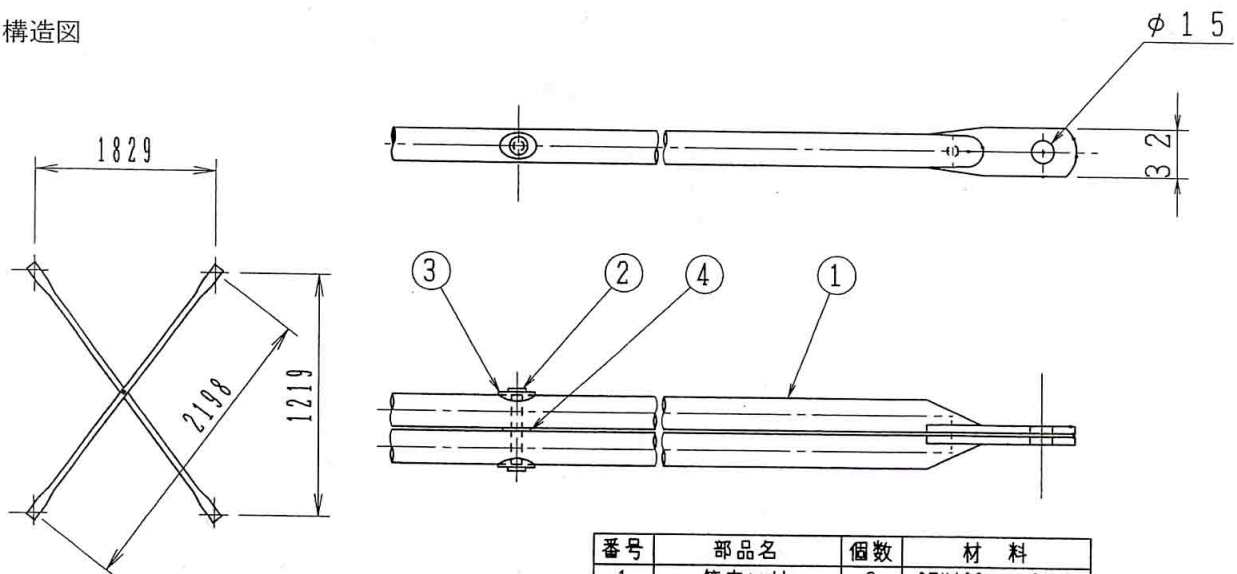
1. 仮設機材の種類、型式及び数量 交さ筋かい A-14 10本
2. 試験方法 労働省告示第103号(昭和56年12月25日)鋼管足場用の部材及び附属金具の規格、第1章わく組足場用の部材、第2節交さ筋かいによる。
3. 構造等 構造図のとおりで、上記の規格に適合している。
4. 試験結果

圧縮試験

| 供試体組 No. | 1 | 2 | 3 | 4 | 5 | 平均値 |
|-------------|------------|------|------|------|------|------|
| 強度 kN | 10.49 | 8.53 | 8.25 | 8.46 | 8.31 | 8.80 |
| 厚生労働省規格による値 | 7.35 kN 以上 | | | | | |

注:平均値については、本会の認定基準により定めたものである。

構造図



| 番号 | 部品名 | 個数 | 材料 |
|----|---------|----|--------------|
| 1 | 筋交い材 | 2 | STK400 φ21.7 |
| 2 | ヒンジピン | 1 | SWRM20 |
| 3 | 半丸ワッシャー | 2 | |
| 4 | 平ワッシャー | 1 | |



認定番号 09-31-132

認定合格証

床付き布わく

TK518 (TK515, TK512, TKM518, TKM515, TKM512)

FHK6A

TK518-A (TK515-A, TK512-A, TKM518-A, TKM515-A, TKM512-A, HF518

HF515, HF512)

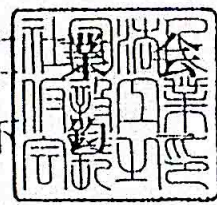
UK518S

上記の仮設機材は仮設機材認定規程第3条に基づく認定検査に合格したので
同規程第7条により本証を交付する
認定の有効期限は認定日より1年とする

認定日 平成16年 6月30日

アルインコ株式会社 殿
(兵庫第1工場)

社団法人 仮設工
会 長 木 下





平成16年6月30日

試験成績書

社団法人 仮設工業会 会長 木下 鈞



申請者 アルインコ株式会社 兵庫第1工場

供試体の種類、型式及び数量 床付き布わく TK518 10枚

1. 構造等 構造図のとおり。
2. 試験方法 鋼管足場用の部材及び附属金具の規格(労働省告示第103号)による。
3. 試験結果 次のとおり。

3-1 たわみ及び曲げ試験

| 供試体 No. | 1 | 2 | 3 | 4 | 5 | 平均値 |
|--------------------|------|-----------------------------|------|------|------|------|
| 荷重1.95kN時の鉛直たわみ mm | 7.4 | 7.3 | 7.0 | 7.5 | 7.5 | - |
| 強度 kN | 7.33 | 7.27 | 7.30 | 7.28 | 7.32 | 7.30 |
| 厚生労働省規格による値 | | 鉛直たわみ 11mm 以下 強度 4.90 kN 以上 | | | | |

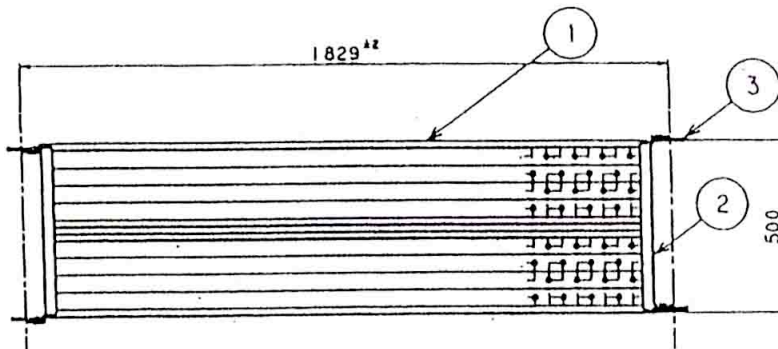
3-2 つかみ金具の本体及び取付部のせん断試験

| 供試体 No. | 6 | 7 | 8 | 9 | 10 | 平均値 |
|-------------|------|------------|------|------|------|------|
| 強度 kN | 26.3 | 26.0 | 26.4 | 26.5 | 25.9 | 26.2 |
| 厚生労働省規格による値 | | 17.5 kN 以上 | | | | |

3-3 つかみ金具の外れ止めめのせん断試験

| 供試体 No. | 6 | 7 | 8 | 9 | 10 | 平均値 |
|-------------|--------|---------------|--------|--------|--------|-----|
| 強度 kN | 6.00以上 | 6.00以上 | 6.00以上 | 6.00以上 | 6.00以上 | - |
| 厚生労働省規格による値 | | 強度 2.94 kN 以上 | | | | |

(構造図)

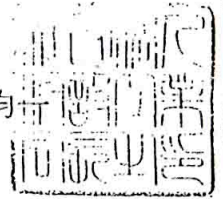


| | | | | |
|----|-------|-------|----|--------------|
| 3 | ツカミ金具 | SS400 | 4 | 8t |
| 2 | コ型金物 | SPHC | 2 | 1.6*109*480 |
| 1 | 鋼板布板 | SPCC | 2 | 1.0*383*1713 |
| 品番 | 品名 | 材質 | 数量 | 備考 |

平成16年6月30日

試験成績書

社団法人 仮設工業会 会長 木下 鈞



申請者 アルインコ株式会社 兵庫第1工場

供試体の種類、型式及び数量 床付き布わく FHK6A 10枚

1. 構造等 構造図のとおり。
2. 試験方法 鋼管足場用の部材及び附属金具の規格(労働省告示第103号)による。
3. 試験結果 次のとおり。

3-1 たわみ及び曲げ試験

| 供試体 No. | 1 | 2 | 3 | 4 | 5 | 平均値 |
|-------------------------|------|---------------------------|------|------|------|------|
| 荷重 0.9kN 時の 鉛直たわみ mm | 7.5 | 7.0 | 7.0 | 7.6 | 7.1 | - |
| 強度 kN | 3.78 | 3.72 | 3.70 | 3.74 | 3.68 | 3.72 |
| 厚生労働省規格による値 | | 鉛直たわみ11mm 以下 強度 2.35kN 以上 | | | | |

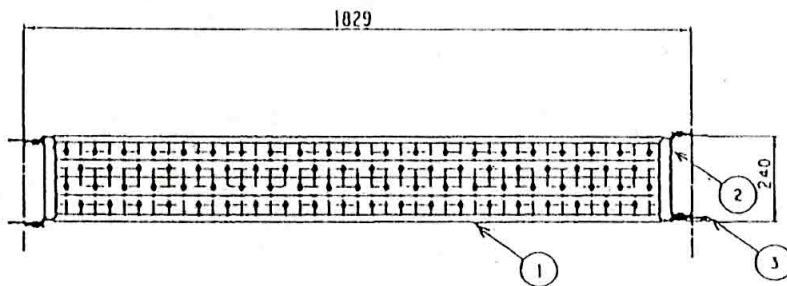
3-2 つかみ金具の本体及び取付部のせん断試験

| 供試体 No. | 6 | 7 | 8 | 9 | 10 | 平均値 |
|-------------|------|---------------|------|------|------|------|
| 強度 kN | 16.3 | 15.7 | 15.8 | 16.5 | 16.1 | 16.0 |
| 厚生労働省規格による値 | | 強度 8.40 kN 以上 | | | | |

3-3 つかみ金具の外れ止めのせん断試験

| 供試体 No. | 6 | 7 | 8 | 9 | 10 | 平均値 |
|-------------|--------|---------------|--------|--------|--------|-----|
| 強度 kN | 6.00以上 | 6.00以上 | 6.00以上 | 6.00以上 | 6.00以上 | - |
| 厚生労働省規格による値 | | 強度 2.94 kN 以上 | | | | |

(構造図)



| | | | | |
|----|-------|-------|----|--------------|
| 3 | ツカミ金具 | SS400 | 4 | 8t |
| 2 | コ型金物 | SPHC | 2 | 1.6*109*220 |
| 1 | 鋼製布板 | SPCC | 1 | 1.0*383*1697 |
| 品番 | 品名 | 材質 | 数量 | 備考 |



認定番号 0805-05201-21

認定合格証

ジャッキ型ベース金具

A752TD

SJ-31-380

上記の仮設機材は仮設機材認定規程第3条に基づく認定検査に合格したので
同規程第7条により本証を交付する

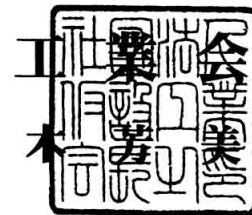
なお、認定の有効期限は認定日より1年とする

認定日 平成20年 5月31日

信和株式会社 殿
(本社工場)

社団法人

仮設



会

長

鈴木

試験成績書



総数 22頁中の 10頁
試験番号 0805-05201-2102

1. 仮設機材の種類、型式及び数量 ジャッキ型ベース金具 SJ-31-380 10本
2. 試験方法 労働省告示第103号(昭和56年12月25日)鋼管足場用の部材及び附属金具の規格、第7章ベース金具、第2節ジャッキ型ベース金具による。
3. 構造等 構造図のとおりで、上記の規格に適合している。
4. 試験結果

(1) 圧縮試験(使用高を最大としたとき)

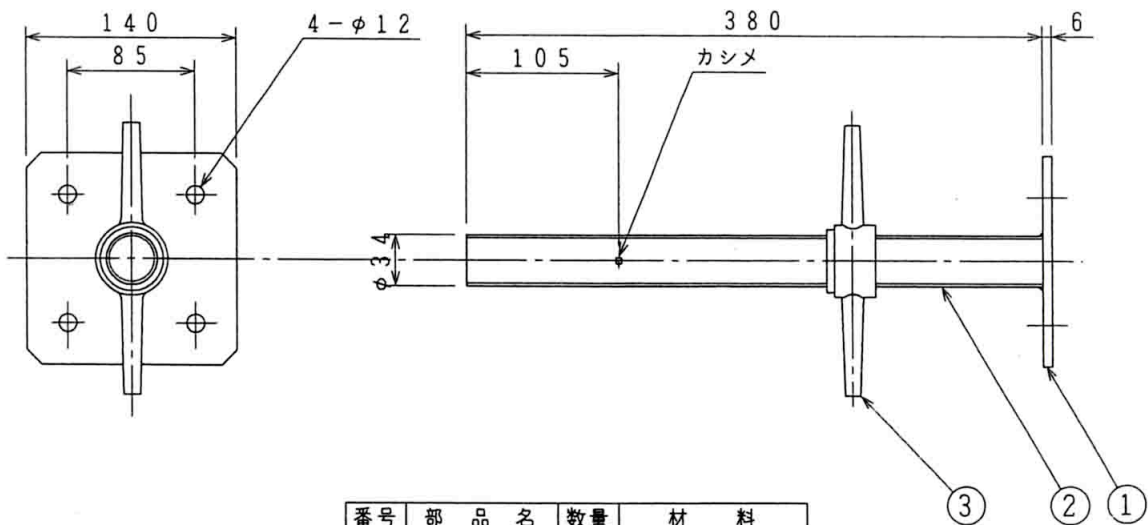
| | | | | | | |
|-------------|------|------|------------|------|------|------|
| 供試体 No. | 1 | 2 | 3 | 4 | 5 | 平均値 |
| 強度 kN | 44.7 | 51.2 | 40.5 | 49.9 | 40.1 | 45.2 |
| 厚生労働省規格による値 | | | 36.0 kN 以上 | | | |

(2) 圧縮試験(使用高を200mmとしたとき)

| | | | | | | |
|-------------|------|------|------------|------|------|------|
| 供試体 No. | 1 | 2 | 3 | 4 | 5 | 平均値 |
| 強度 kN | 45.0 | 43.8 | 51.0 | 52.9 | 42.3 | 47.0 |
| 厚生労働省規格による値 | | | 39.2 kN 以上 | | | |

注: 平均値については、本会の認定基準により定めたものである。

構造図



| 番号 | 部品名 | 数量 | 材料 |
|----|-------|----|--------------|
| 1 | 台板 | 1 | SS330 t5.4以上 |
| 2 | ねじ棒 | 1 | SS400 |
| 3 | 調節ナット | 1 | FCD400 |



認定番号 0707-01501-14

認定合格証

壁つなぎ用金具

Y II -1925

Y II -2434

Y II -3352

Y II -5072

Y II -7092

上記の仮設機材は仮設機材認定規程第3条に基づく認定検査に合格したので
同規程第7条により本証を交付する

なお、認定の有効期限は認定日より1年とする

認定日 平成19年 7月31日

ユハラ工業株式会社 殿
(吉川工場)

社団法人 仮設工業
会長 鈴木



試験成績書



総数 22頁中の 6頁
試験番号 0707-01501-1401

- 仮設機材の種類、型式及び数量 壁つなぎ用金具 YII-1925 10本
- 試験方法 労働省告示第103号(昭和56年12月25日)鋼管足場用の部材及び附属金具の規格、第4章壁つなぎ用金具による。
- 構造等 構造図のとおりで、上記の規格に適合している。
- 試験結果

(1) 引張試験

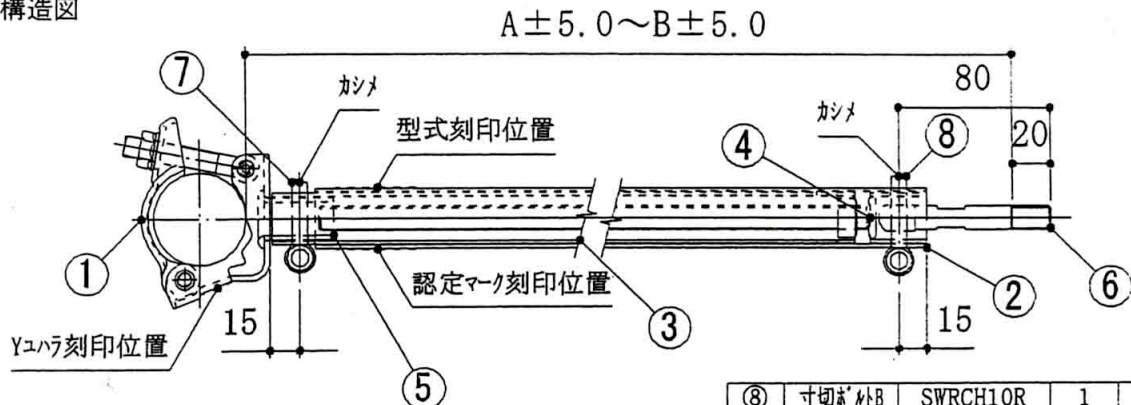
| | | | | | | |
|-------------|------------|-------|-------|-------|-------|-------|
| 供試体 No. | 1 | 2 | 3 | 4 | 5 | 平均値 |
| 強度 kN | 22.42 | 23.57 | 21.97 | 22.16 | 23.78 | 22.78 |
| 厚生労働省規格による値 | 8.83 kN 以上 | | | | | |

(2) 圧縮試験

| | | | | | | |
|-------------|------------|------|------|------|------|-----|
| 供試体 No. | 1 | 2 | 3 | 4 | 5 | 平均値 |
| 強度 kN | 18以上 | 18以上 | 18以上 | 18以上 | 18以上 | - |
| 厚生労働省規格による値 | 8.83 kN 以上 | | | | | |

注: 平均値については、本会の認定基準により定めたものである。

構造図



| | | | | |
|----|--------|-----------|----|------------|
| ⑧ | 寸切ボルトB | SWRCH10R | 1 | φ 8 |
| ⑦ | 寸切ボルトA | SWRCH10R | 1 | φ 8 |
| ⑥ | ナット | NHB20 | 1 | W1/2 |
| ⑤ | 自在パイプ | STKM11A | 1 | φ 22.2x2.0 |
| ④ | 調節ネジ | SWCH10R | 1 | IVY-W1/2 |
| ③ | 内パイプ | STK400 | 1 | φ 27.2x1.9 |
| ② | 外パイプ | STKM11A | 1 | φ 31.8x1.6 |
| ① | 兼用クランプ | JFE-HA540 | 1 | t=3.15 |
| 番号 | 名称 | 材質 | 個数 | 摘要 |

試験成績書



総数 22頁中の 7頁
試験番号 0707-01501-1402

- 仮設機材の種類、型式及び数量 壁つなぎ用金具 YII-2434 10本
- 試験方法 労働省告示第103号(昭和56年12月25日)鋼管足場用の部材及び附属金具の規格、第4章壁つなぎ用金具による。
- 構造等 構造図のとおりで、上記の規格に適合している。
- 試験結果

(1)引張試験

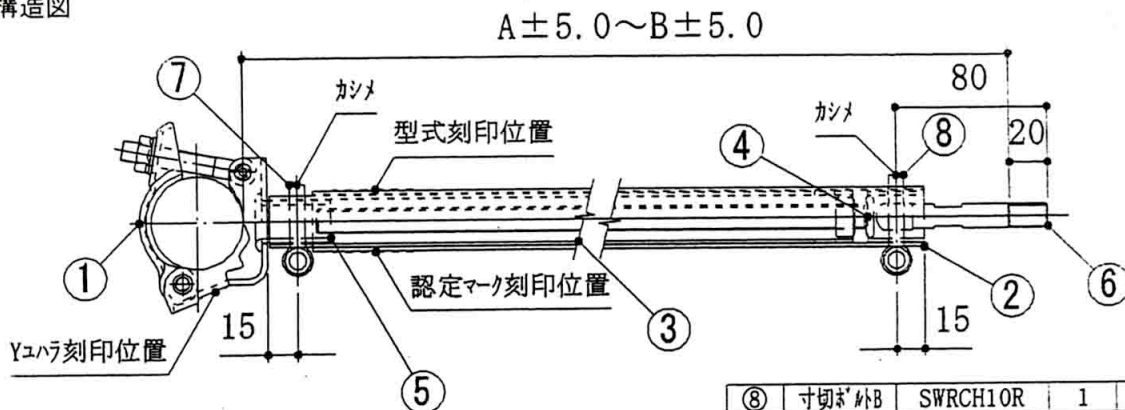
| | | | | | | |
|-------------|------------|-------|-------|-------|-------|-------|
| 供試体 No. | 1 | 2 | 3 | 4 | 5 | 平均値 |
| 強度 kN | 20.83 | 20.69 | 21.07 | 21.60 | 21.05 | 21.04 |
| 厚生労働省規格による値 | 8.83 kN 以上 | | | | | |

(2)圧縮試験

| | | | | | | |
|-------------|------------|------|------|------|------|-----|
| 供試体 No. | 1 | 2 | 3 | 4 | 5 | 平均値 |
| 強度 kN | 17.11 | 18以上 | 18以上 | 18以上 | 18以上 | - |
| 厚生労働省規格による値 | 8.83 kN 以上 | | | | | |

注:平均値については、本会の認定基準により定めたものである。

構造図



| | | | | |
|----|-------|-----------|----|-----------|
| ⑧ | 寸切*外B | SWRCH10R | 1 | φ8 |
| ⑦ | 寸切*外A | SWRCH10R | 1 | φ8 |
| ⑥ | ワシ*外 | NHB20 | 1 | W1/2 |
| ⑤ | 自在*イ' | STKM11A | 1 | φ22.2x2.0 |
| ④ | 調節ネジ | SWCH10R | 1 | IVY-W1/2 |
| ③ | 内*イ' | STK400 | 1 | φ27.2x1.9 |
| ② | 外*イ' | STKM11A | 1 | φ31.3x1.6 |
| ① | 兼用ワシ* | JFE-HA540 | 1 | t=3.15 |
| 番号 | 名称 | 材質 | 個数 | 摘要 |

試験成績書



総数 22頁中の 8頁
試験番号 0707-01501-1403

- 仮設機材の種類、型式及び数量 壁つなぎ用金具 YII-3352 10本
- 試験方法 労働省告示第103号(昭和56年12月25日)鋼管足場用の部材及び附属金具の規格、第4章壁つなぎ用金具による。
- 構造等 構造図のとおりで、上記の規格に適合している。
- 試験結果

(1)引張試験

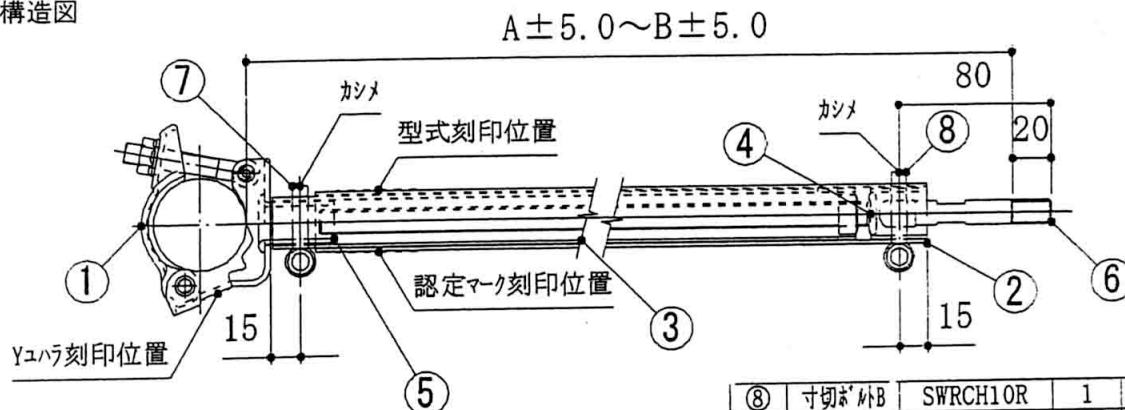
| 供試体 No. | 1 | 2 | 3 | 4 | 5 | 平均値 |
|-------------|------------|-------|-------|-------|-------|-------|
| 強度 kN | 21.05 | 21.59 | 21.54 | 21.00 | 21.72 | 21.38 |
| 厚生労働省規格による値 | 8.83 kN 以上 | | | | | |

(2)圧縮試験

| 供試体 No. | 1 | 2 | 3 | 4 | 5 | 平均値 |
|-------------|------------|------|------|------|------|-----|
| 強度 kN | 18以上 | 18以上 | 18以上 | 18以上 | 18以上 | - |
| 厚生労働省規格による値 | 8.83 kN 以上 | | | | | |

注:平均値については、本会の認定基準により定めたものである。

構造図



| | | | | |
|----|---------------------|-----------|----|-----------|
| ⑧ | 寸切 ^ホ 外B | SWRCH10R | 1 | φ 8 |
| ⑦ | 寸切 ^ホ 外A | SWRCH10R | 1 | φ 8 |
| ⑥ | ワッシャ ^ホ 外 | NHB20 | 1 | W1/2 |
| ⑤ | 自在パイプ | STKM11A | 1 | φ22.2x2.0 |
| ④ | 調節ネジ | SWCH10R | 1 | IVY-W1/2 |
| ③ | 内パイプ | STK400 | 1 | φ27.2x1.9 |
| ② | 外パイプ | STKM11A | 1 | φ31.8x1.6 |
| ① | 兼用ワッシャ | JFE-HA540 | 1 | t=3.15 |
| 番号 | 名称 | 材質 | 個数 | 摘要 |

試験成績書



総数 22頁中の 9頁
試験番号 0707-01501-1404

- 仮設機材の種類、型式及び数量 壁つなぎ用具 YII-5072 10本
- 試験方法 労働省告示第103号(昭和56年12月25日)鋼管足場用の部材及び附属金具の規格、第4章壁つなぎ用具による。
- 構造等 構造図のとおりで、上記の規格に適合している。
- 試験結果

(1) 引張試験

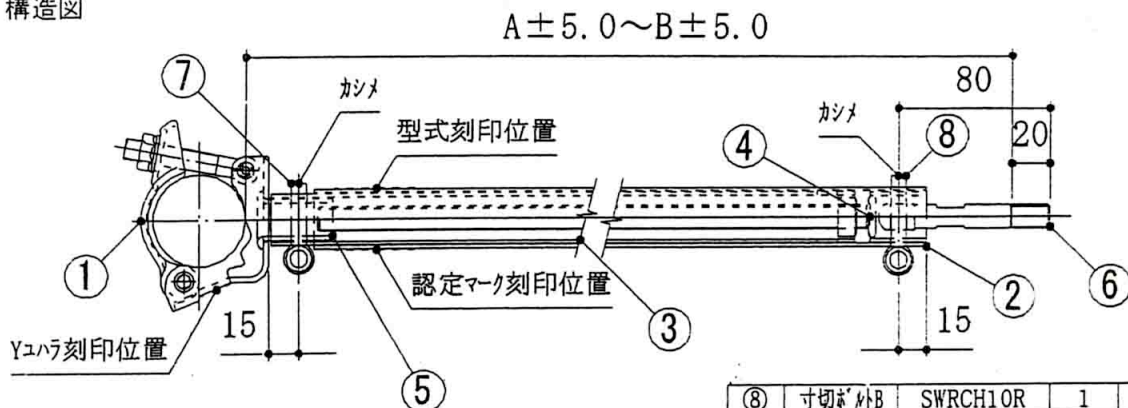
| 供試体 No. | 1 | 2 | 3 | 4 | 5 | 平均値 |
|-------------|-------|-------|-------|-------|-------|------------|
| 強度 kN | 21.36 | 21.53 | 22.01 | 21.51 | 21.44 | 21.57 |
| 厚生労働省規格による値 | | | | | | 8.83 kN 以上 |

(2) 圧縮試験

| 供試体 No. | 1 | 2 | 3 | 4 | 5 | 平均値 |
|-------------|------|-------|------|------|------|------------|
| 強度 kN | 18以上 | 17.95 | 18以上 | 18以上 | 18以上 | - |
| 厚生労働省規格による値 | | | | | | 8.83 kN 以上 |

注: 平均値については、本会の認定基準により定めたものである。

構造図



| | | | | |
|----|--------|-----------|----|------------|
| ⑧ | 寸切ボルトB | SWRCH10R | 1 | φ 8 |
| ⑦ | 寸切ボルトA | SWRCH10R | 1 | φ 8 |
| ⑥ | ナット | NHB20 | 1 | W1/2 |
| ⑤ | 自在パイプ | STKM11A | 1 | φ 27.2x2.0 |
| ④ | 調節ネジ | SWCH10R | 1 | IVY-W1/2 |
| ③ | 内パイプ | STK400 | 1 | φ 27.2x1.9 |
| ② | 外パイプ | STKM11A | 1 | φ 31.8x1.6 |
| ① | 兼用クランプ | JFE-HA540 | 1 | t=3.15 |
| 番号 | 名称 | 材質 | 個数 | 摘要 |

試験成績書



総数 22頁中の 10頁
試験番号 0707-01501-1405

1. 仮設機材の種類、型式及び数量 壁つなぎ用金具 YII-7092 10本
2. 試験方法 労働省告示第103号(昭和56年12月25日)鋼管足場用の部材及び附属金具の規格、第4章壁つなぎ用金具による。
3. 構造等 構造図のとおりで、上記の規格に適合している。
4. 試験結果

(1) 引張試験

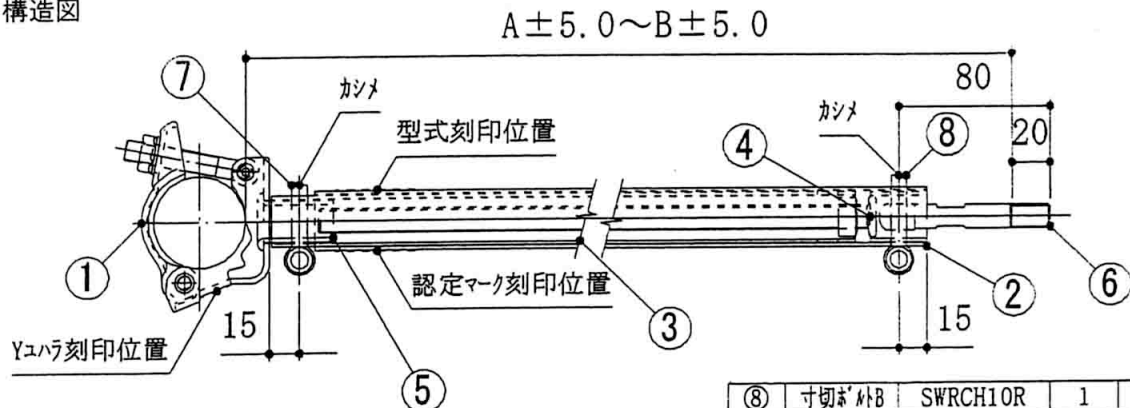
| 供試体 No. | 1 | 2 | 3 | 4 | 5 | 平均値 |
|-------------|------------|-------|-------|-------|-------|-------|
| 強度 kN | 22.65 | 21.50 | 22.25 | 21.60 | 22.05 | 22.01 |
| 厚生労働省規格による値 | 8.83 kN 以上 | | | | | |

(2) 圧縮試験

| 供試体 No. | 1 | 2 | 3 | 4 | 5 | 平均値 |
|-------------|------------|-------|-------|-------|------|-----|
| 強度 kN | 16.82 | 16.68 | 15.83 | 16.06 | 18以上 | - |
| 厚生労働省規格による値 | 8.83 kN 以上 | | | | | |

注: 平均値については、本会の認定基準により定めたものである。

構造図



| | | | | |
|----|--------|-----------|----|------------|
| ⑧ | 寸切ボルトB | SWRCH10R | 1 | φ 8 |
| ⑦ | 寸切ボルトA | SWRCH10R | 1 | φ 8 |
| ⑥ | ワッシャー | NHB20 | 1 | W1/2 |
| ⑤ | 自在パイプ | STKM11A | 1 | φ 27.2x2.0 |
| ④ | 調節ネジ | SWCH10R | 1 | IVY-W1/2 |
| ③ | 内パイプ | STK400 | 1 | φ 27.2x1.9 |
| ② | 外パイプ | STKM11A | 1 | φ 31.8x1.6 |
| ① | 兼用クランプ | JFE-HA540 | 1 | τ=3.15 |
| 番号 | 名称 | 材質 | 個数 | 摘要 |



認定番号 0902-02204-48

認定合格証

枠組足場用手すり枠

FSTW-18(FSTW-15, FSTW-12, FSTW-9, FSTW-6, MSTW-18,
MSTW-15, MSTW-12, MSTW-9, MSTW-6)

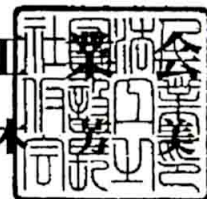
上記の仮設機材は仮設機材認定規程第3条に基づく認定検査に合格したので
同規程第7条により本証を交付する

なお、認定の有効期限は認定日より1年とする

認定日 平成21年 2月28日

光洋機械産業株式会社 殿
(八千代工場)

社団法人 仮設工
会 長 鈴木



試験成績書



総数 2頁中の 2頁
試験番号 0902-02204-4801

1. 仮設機材の種類、型式及び数量 枠組足場用手すり枠(第1種) FSTW-18 18枚
2. 試験方法 社団法人仮設工業会制定の認定基準、枠組足場用手すり枠による。
3. 構造等 構造図のとおりで、上記の基準に適合している。
4. 試験結果

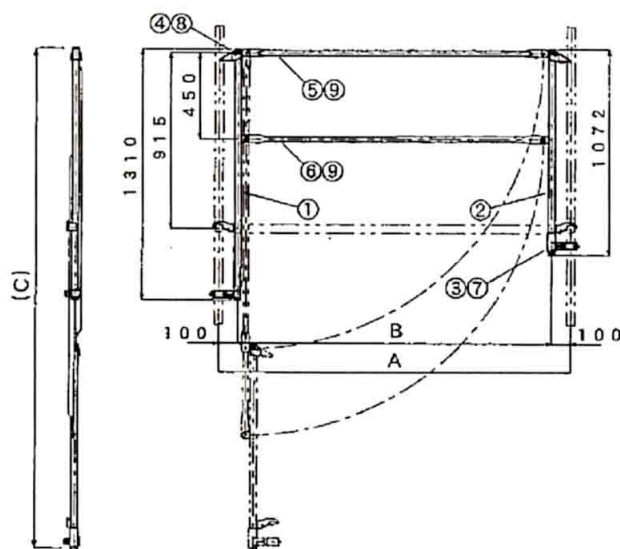
(1) 水平移動量及び強度試験

| 供試体 No. | 1 | 2 | 3 |
|-------------------------|---|----|----|
| 重り30kg時における 水平移動量 mm | 69 | 65 | 70 |
| 重り100kg時における 破壊の有無 | 無 | 無 | 無 |
| 認定基準による値 | 水平移動量: 100mm 以下 強度: 水平移動量が45cm以下で、かつ、 重りを30秒間保持できること。 | | |

(2) 落下阻止性能試験

| 供試体 No. | 1 | 2 | 3 |
|-----------------------|-------------------------------|---|---|
| 前踏み側へ の落下阻止 の有無 | 中央部 | 有 | 有 |
| | 端部-1 | 有 | 有 |
| | 端部-2 | 有 | 有 |
| 妻側への落下 阻止の有無 | 1 | 有 | 有 |
| | 2 | 有 | 有 |
| 認定基準による値 | 重りの落下を阻止でき、かつ、重りが 接地しないこと。 | | |

構造図



| | | | |
|----|--------------|--------|-----------------|
| 9 | 十字穴付き小ねじ UN. | | M 8×20 |
| 8 | B. UN. 2PW. | | M 8×55 |
| 7 | B. UN. | | M 8×45 |
| 6 | 中棧 | STK400 | φ 27.2×2.0 |
| 5 | 上棧 | | |
| 4 | 固定金具 | SS400 | t 3.2 |
| 3 | 回転金具 | SM490A | t 6 etc. |
| 2 | 手摺柱② | STK400 | φ 34.0×2.0 etc. |
| 1 | 手摺柱① | STK400 | φ 34.0×2.0 etc. |
| 品番 | 品名 | 材質 | 寸法 |



単品承認番号 09-11

単品承認証

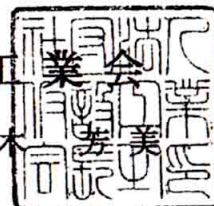
下記の仮設機材は単品承認審査委員会における審査の結果下記の条件において承認することが適当と認められたので仮設機材等の安全性に関する単品承認規程第8条第2項により本証を交付する本承認の有効期間は下記の承認日より1年間とする

承認日 平成21年4月27日

ホリー株式会社 殿
(岐阜工場)

社団法人 仮設工業会

会長 鈴木 芳美



名称 下さん

型式 HTS-18H-G (HTS-15H-G, HTS-12H-G, HTS-09H-G,
HTS-06H-G, HTS-18VI-G, HTS-15VI-G,
HTS-12VI-G, HTS-09VI-G, HTS-06VI-G)

使用場所 建わくの交さ筋かいピンに取り付けて使用

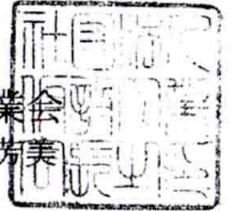
使用目的 下さん

使用方法 定められた使用基準による

平成 21 年 5 月 22 日

単品承認試験成績書

社団法人 仮設工業会
会長 鈴木 芳美



1. 申請者 ホリー株式会社

2. 製造工場名 岐阜工場

3. 名 称 わく組足場用下さん

4. 型 式 HTS-18H-G

5. 構 造 等 別添「構造図」のとおり

6. 試験実施日 平成 21 年 4 月 20 日

7. 承 認 日 平成 21 年 4 月 27 日

8. 承 認 番 号 第 09-11 号

I 試験成績書

1. 仮設機材の種類・型式及び数量

わく組足場用下さん：HTS-18H-G

30本

2. 手すり材の水平移動量及び強度試験、落下阻止性能試験

(1) 試験方法

試験方法図-1~3のように、供試体に水平または鉛直荷重を作用させ、60kg時のたわみ量及び115kg時の破壊の有無を確認した。

なお、強度試験における「破壊無し」とは重りを30秒間保持できたことを示す。

(2) 試験結果

1) 水平移動量及び強度試験（外向き試験）

| 試験ジグの取付寸法 | 1829mm | | | | |
|-------------------------|--------|----|----|----|----|
| 供試体 No. | 1 | 2 | 3 | 4 | 5 |
| 重り60kg吊下げ時の 水平移動量 mm | 30 | 30 | 30 | 29 | 30 |
| 重り115kg吊下げ時の 破壊の有無 | 無 | 無 | 無 | 無 | 無 |
| 試験ジグの取付寸法 | 1800mm | | | | |
| 供試体 No. | 6 | 7 | 8 | 9 | 10 |
| 重り60kg吊下げ時の 水平移動量 mm | 31 | 35 | 34 | 33 | 32 |
| 重り115kg吊下げ時の 破壊の有無 | 無 | 無 | 無 | 無 | 無 |

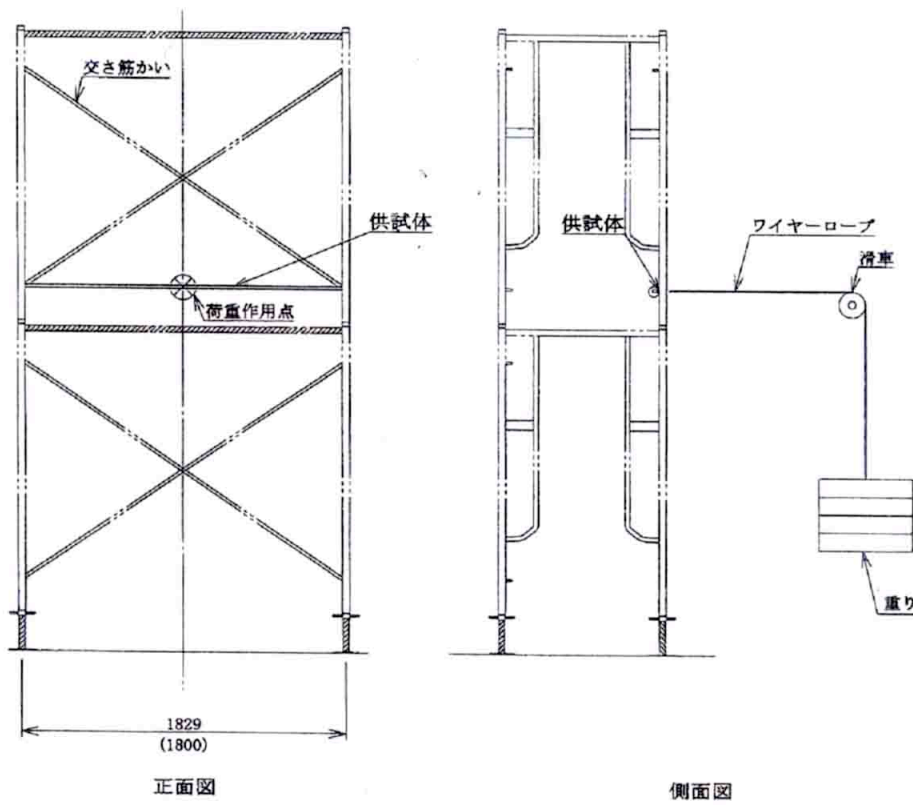
2) 水平移動量及び強度試験（内向き試験）

| 試験ジグの取付寸法 | 1829mm | | | | |
|-------------------------|--------|----|----|----|----|
| 供試体 No. | 11 | 12 | 13 | 14 | 15 |
| 重り60kg吊下げ時の 水平移動量 mm | 37 | 36 | 37 | 34 | 35 |
| 重り115kg吊下げ時の 破壊の有無 | 無 | 無 | 無 | 無 | 無 |
| 試験ジグの取付寸法 | 1800mm | | | | |
| 供試体 No. | 16 | 17 | 18 | 19 | 20 |
| 重り60kg吊下げ時の 水平移動量 mm | 30 | 32 | 31 | 34 | 33 |
| 重り115kg吊下げ時の 破壊の有無 | 無 | 無 | 無 | 無 | 無 |

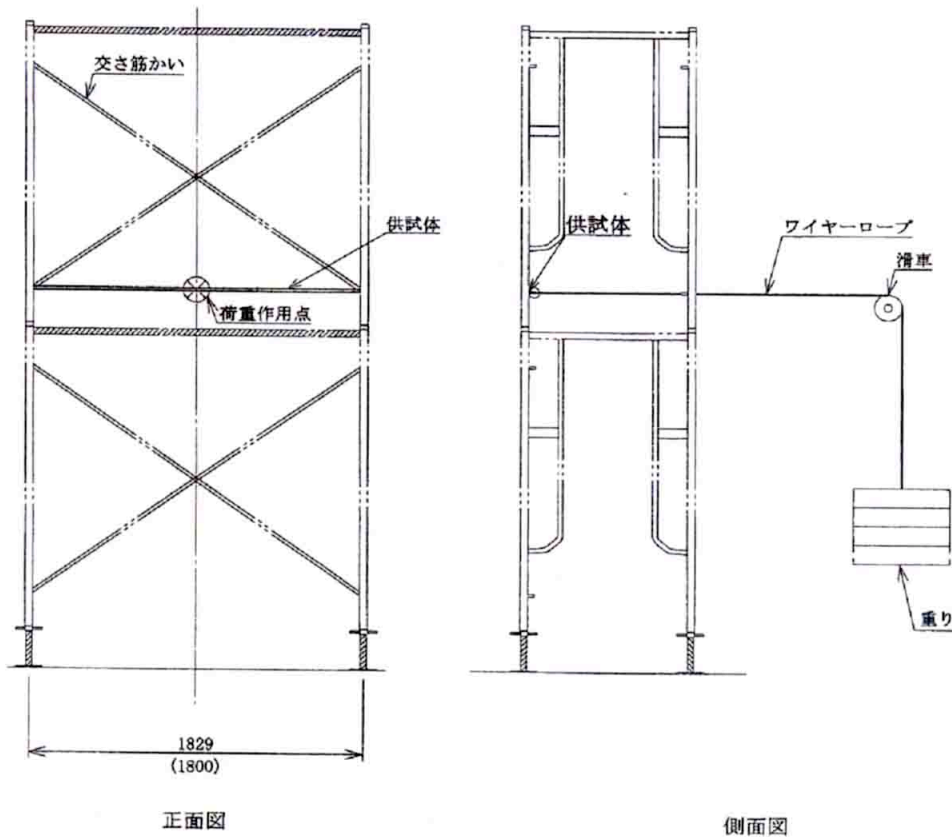
3) 鉛直移動量及び強度試験

| 試験ジグの取付寸法 | 1829mm | | | | |
|-------------------------|--------|----|----|----|----|
| 供試体 No. | 21 | 22 | 23 | 24 | 25 |
| 重り60kg吊下げ時の 水平移動量 mm | 32 | 29 | 32 | 32 | 31 |
| 重り115kg吊下げ時の 破壊の有無 | 無 | 無 | 無 | 無 | 無 |
| 試験ジグの取付寸法 | 1800mm | | | | |
| 供試体 No. | 26 | 27 | 28 | 29 | 30 |
| 重り60kg吊下げ時の 水平移動量 mm | 32 | 32 | 33 | 36 | 38 |
| 重り115kg吊下げ時の 破壊の有無 | 無 | 無 | 無 | 無 | 無 |

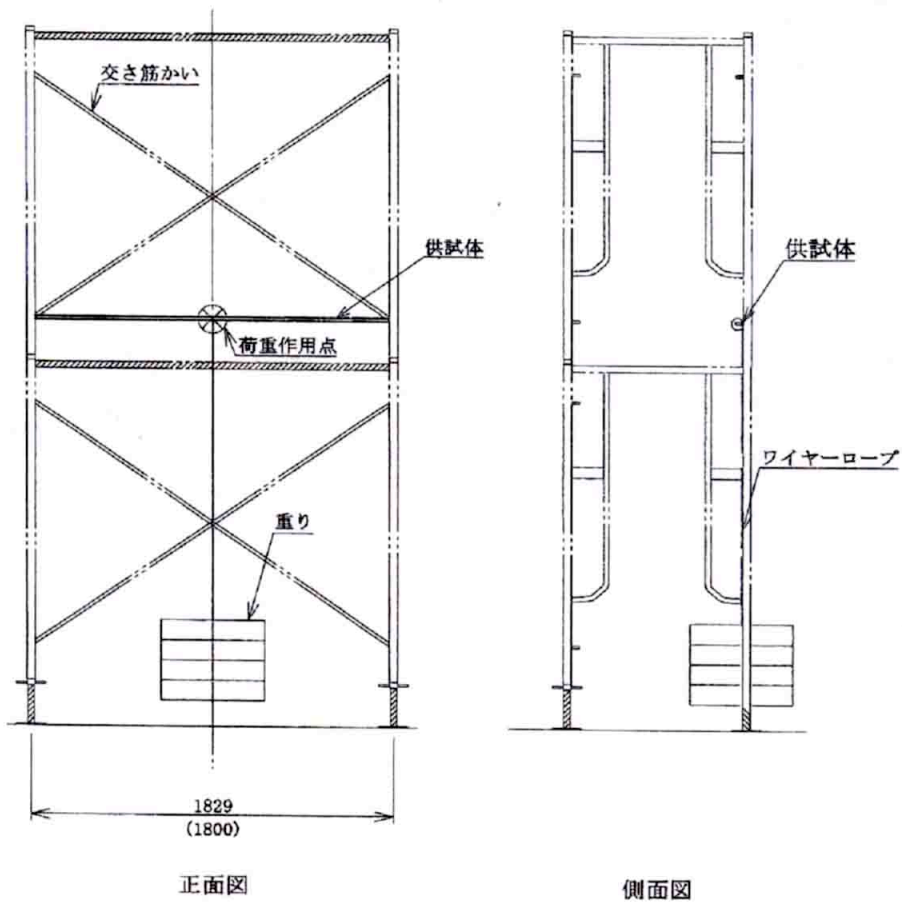
試験方法図-1(水平移動量及び強度試験 外向き試験)



試験方法図-2(水平移動量及び強度試験 内向き試験)



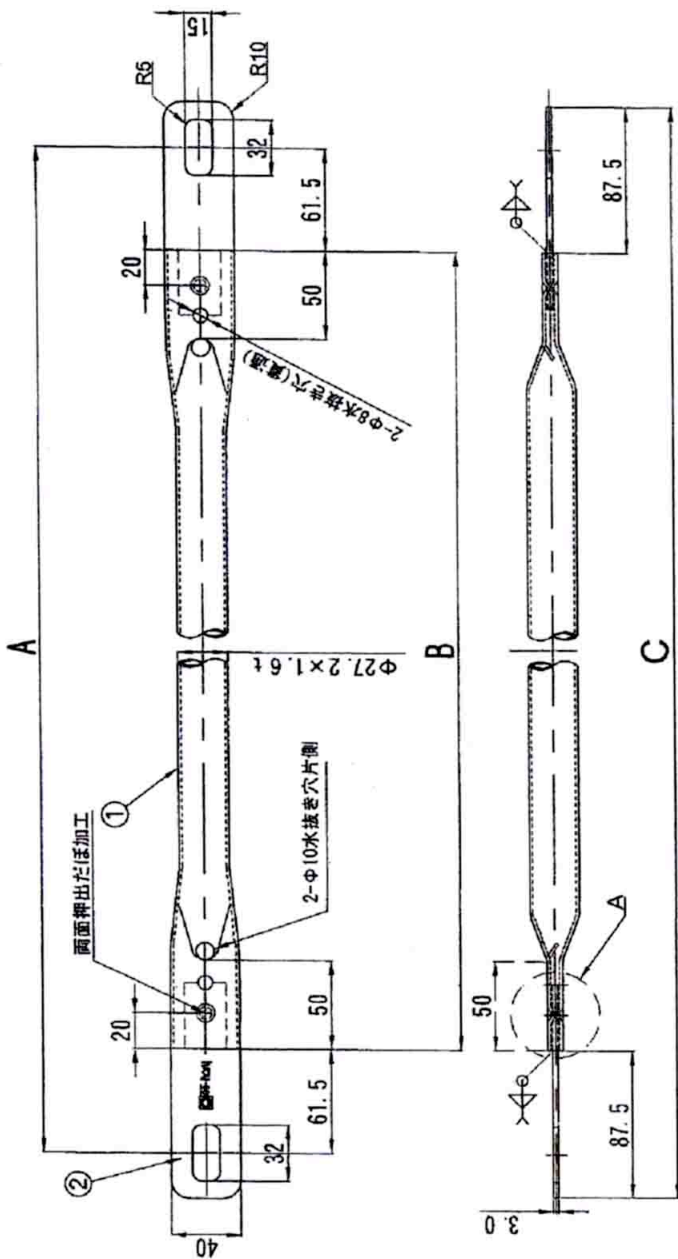
試験方法図-3(鉛直移動量及び強度試験)



II 構造図

下さん手摺 兼用 Hタイプ

| 番号 | 名称 | 部番 | 数量 | 材質・表面処理 |
|----|-------|------------|----|--------------|
| 1 | 手摺タイプ | HTS-000201 | 1 | STK340BL上 |
| 2 | 固定金具 | HTS-000203 | 2 | SPFH540 3.0t |



A部詳細 (だぼ出し部)



| 形式 | A寸法 | B寸法 | C寸法 |
|---------|--------|--------|--------|
| HTS-18H | 1814.5 | 1691.5 | 1866.5 |
| HTS-15H | 1512 | 1389 | 1564 |
| HTS-12H | 1209.5 | 1086.5 | 1261.5 |
| HTS-09H | 907 | 784 | 959 |
| HTS-06H | 605 | 482 | 657 |

| | | | | | | | |
|----|----|----|----|------|------------|-------|--------------|
| 設計 | 製図 | 検図 | 承認 | 名称 | 下さん手摺 | 製品コード | HIDZ95 |
| 製図 | 製図 | 製図 | 製図 | 部品名 | HTS-18H | 材料 | |
| 製図 | 製図 | 製図 | 製図 | 図面番号 | HTS-00020H | 決型 | 決型 |
| 製図 | 製図 | 製図 | 製図 | 変更理由 | | 図面作成年 | 2009年 3月 12日 |





認定番号 0802-01801-42

認定合格証

階段枠

ALK919B (ALKM9178, ALK9178)

ALK1819U (ALK917U, ALKM917U, ALKM18U, ALKM917U-A,

ALKM18U-C, ALK9195U)

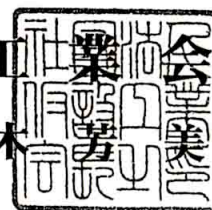
上記の仮設機材は仮設機材認定規程第3条に基づく認定検査に合格したので
同規程第7条により本証を交付する

なお、認定の有効期限は認定日より1年とする

認定日 平成20年 2月29日

アルインコ株式会社 殿
(兵庫第1工場)

社団法人 仮設工業
会 長 鈴木



試験成績書



総数 8頁中の 5頁
試験番号 0802-01801-4202

1. 仮設機材の種類、型式及び数量 階段枠 ALK1819U 3台
2. 試験方法 社団法人仮設工業会制定の認定基準、階段枠による。
3. 構造等 構造図のとおりで、上記の基準に適合している。
4. 試験結果

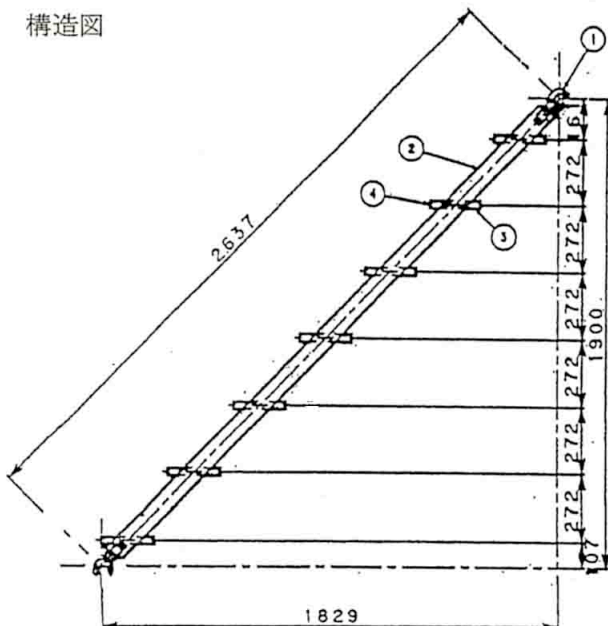
(1) 踏み板及び支持材のたわみ試験

| 供試体 No. | 1 | 2 | 3 |
|-----------------------------|------------------------------------|--------------|--------------|
| 荷重 0~1.96 kN 時 の鉛直たわみ mm | 合成たわみ 0.7 | 合成たわみ 0.5 | 合成たわみ 0.7 |
| 認定基準による値 | 合成たわみ 25mm 以下 踏み板のみのたわみ 15mm 以下 | | |

(2) 支持材の曲げ試験

| 供試体 No. | 1 | 2 | 3 | 平均値 |
|----------|------------|------|------|-----|
| 強度 kN | 10以上 | 10以上 | 10以上 | - |
| 認定基準による値 | 4.90 kN 以上 | | | |

構造図



| 4 | ステップ | A6063 | 7 | |
|----|-------|-------|----|----|
| 3 | キャップ | A6063 | 14 | |
| 2 | フレーム | A6063 | 2 | |
| 1 | ツカミ金具 | SS400 | 4 | |
| 品番 | 品名 | 材質 | 数量 | 備考 |



認定番号 0706-02202-59

認定合格証

幅木

FHR-18(FHR-15, FHR-12, FHR-9, FHR-6, MHR-18, MHR-15,
MHR-12, MHR-9, MHR-6)

THR-6

THR-912

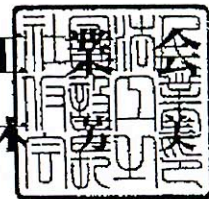
上記の仮設機材は仮設機材認定規程第3条に基づく認定検査に合格したので
同規程第7条により本証を交付する

なお、認定の有効期限は認定日より1年とする

認定日 平成19年 6月30日

光洋機械産業株式会社 殿
(八千代第一工場)

社団法人 仮設工業
会長 鈴木



試験成績書



総数 9頁中の 7頁
試験番号 0706-02202-5901

- 仮設機材の種類、型式及び数量 幅木 FHR-18 10枚
- 試験方法 社団法人仮設工業会制定の認定基準、第29章幅木による。
- 構造等 構造図のとおりで、上記の基準に適合している。
- 試験結果

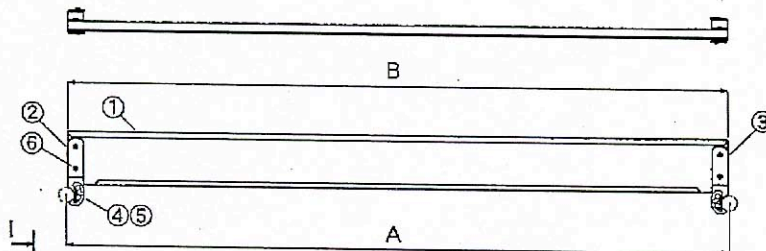
(1) 幅木の水平引張試験

| 供試体 No. | 1 | 2 | 3 | 4 | 5 |
|-------------------------|-----------|------|------|------|------|
| 60kgの重りをつりさげた時の水平たわみ mm | 29.9 | 29.7 | 45.7 | 32.7 | 30.0 |
| 認定基準による値 | 100 mm 以下 | | | | |

(2) 幅木の鉛直荷重試験

| 供試体 No. | 1 | 2 | 3 | 4 | 5 |
|-------------------------|----------|-----|-----|-----|-----|
| 85kgの重りをつりさげた時の鉛直たわみ mm | 4.9 | 3.1 | 2.7 | 3.1 | 3.4 |
| 認定基準による値 | 10 mm 以下 | | | | |

構造図



| 型式 | A | B |
|--------|------|------|
| FHR-18 | 1829 | 1819 |
| FHR-15 | 1524 | 1514 |
| FHR-12 | 1219 | 1209 |
| FHR-9 | 914 | 904 |
| FHR-6 | 610 | 600 |
| MHR-18 | 1800 | 1790 |
| MHR-15 | 1500 | 1490 |
| MHR-12 | 1200 | 1190 |
| MHR-9 | 900 | 890 |
| MHR-6 | 600 | 590 |

| | | | |
|----|--------------|--------|----------|
| 6 | 十字穴付き小ねじ UN. | | M 8×20 |
| 5 | ワッフル用リベット | SV330 | φ8 |
| 4 | ロックプレート | SS400 | t4 |
| 3 | ロック金具R | SS400 | FB44×4.5 |
| 2 | ロック金具L | SS400 | FB44×4.5 |
| 1 | 幅木材 | SGC570 | t 1.0 |
| 品番 | 品名 | 材質 | 寸法 |



試験成績書

総数 9頁中の 8頁
試験番号 0706-02202-5902

1. 仮設機材の種類、型式及び数量 幅木 THR-6 10枚
2. 試験方法 社団法人仮設工業会制定の認定基準、第29章幅木による。
3. 構造等 構造図のとおりで、上記の基準に適合している。
4. 試験結果

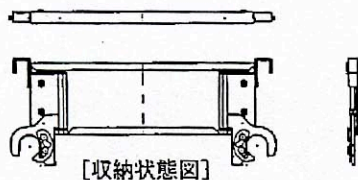
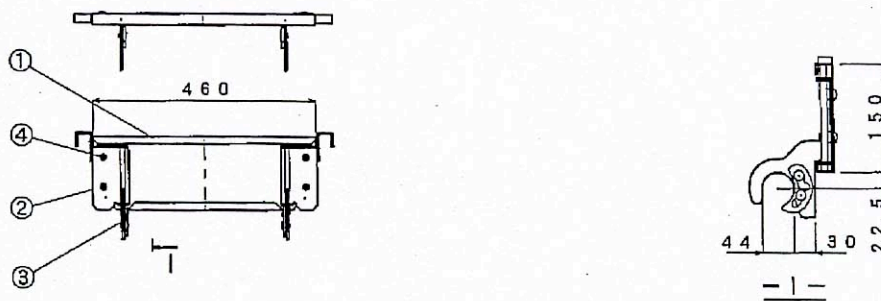
(1) 幅木の水平引張試験

| 供試体 No. | 1 | 2 | 3 | 4 | 5 |
|-------------------------|-----------|------|------|------|------|
| 60kgの重りをつりさげた時の水平たわみ mm | 24.7 | 25.7 | 26.5 | 26.5 | 28.1 |
| 認定基準による値 | 100 mm 以下 | | | | |

(2) 幅木の鉛直荷重試験

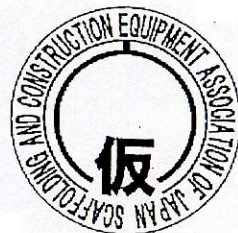
| 供試体 No. | 1 | 2 | 3 | 4 | 5 |
|-------------------------|----------|-----|-----|-----|-----|
| 85kgの重りをつりさげた時の鉛直たわみ mm | 2.2 | 1.7 | 2.3 | 1.5 | 1.7 |
| 認定基準による値 | 10 mm 以下 | | | | |

構造図



| | | | |
|----|--------------|--------|------------|
| 4 | 十字穴付き小ねじ UN. | | M 8×20 |
| 3 | 回転金具 (R) (L) | SS400 | t 4.5 etc. |
| 2 | 取付金具 (R) (L) | SS400 | t 3.2 etc. |
| 1 | 幅木材 | SGC570 | t 1.0 |
| 品番 | 品名 | 材質 | 寸法 |

試験成績書



総数 9頁中の 9頁
試験番号 0706-02202-5903

1. 仮設機材の種類、型式及び数量 幅木 THR-912 10枚
2. 試験方法 社団法人仮設工業会制定の認定基準、第29章幅木による。
3. 構造等 構造図のとおりで、上記の基準に適合している。
4. 試験結果

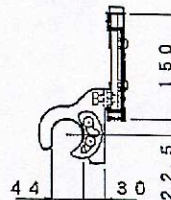
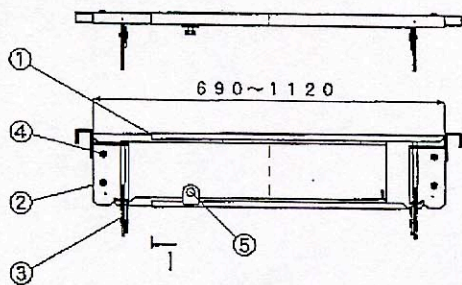
(1) 幅木の水平引張試験

| 供試体 No. | 1 | 2 | 3 | 4 | 5 |
|-------------------------|-----------|------|------|------|------|
| 60kgの重りをつりさげた時の水平たわみ mm | 34.0 | 24.7 | 28.7 | 22.0 | 28.5 |
| 認定基準による値 | 100 mm 以下 | | | | |

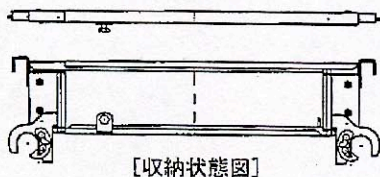
(2) 幅木の鉛直荷重試験

| 供試体 No. | 1 | 2 | 3 | 4 | 5 |
|-------------------------|----------|-----|-----|-----|-----|
| 85kgの重りをつりさげた時の鉛直たわみ mm | 5.6 | 4.9 | 4.9 | 3.8 | 4.5 |
| 認定基準による値 | 10 mm 以下 | | | | |

構造図



- 1 -



| | | | |
|----|--------------|--------|------------|
| 5 | B. | | M10×35 |
| 4 | 十字穴付き小ねじ UN. | | M 8×20 |
| 3 | 回転金具 (R) (L) | SS400 | t 4.5 etc. |
| 2 | 取付金具 (R) (L) | SS400 | t 3.2 etc. |
| 1 | 幅木材 (R) (L) | SGC570 | t 1.0 etc. |
| 品番 | 品名 | 材質 | 寸法 |

仮

はりわく等 認 46-01-46

認定合格証

はりわく A-146
A-147
A-148

はり受け金具 A-1453N

はり返し A-1512(KM-1200, A-152, AN-1509, A-151,
KM-750, N-154, A-153, KM-800, A-154)
A-150(KM-75)

上記の仮設機材は仮設機材認定基準に合格したので
仮設工業会認定規程第7条により本証を交付する

平成5年 4月30日

住金鋼材工業株式会社

本社工場

殿

社団法人 仮設工

会長 森



平成5年 4月30日

試験成績表

社団法人仮設工業会会長 宛



申請者名 住金鋼材工業株式会社 本社工場

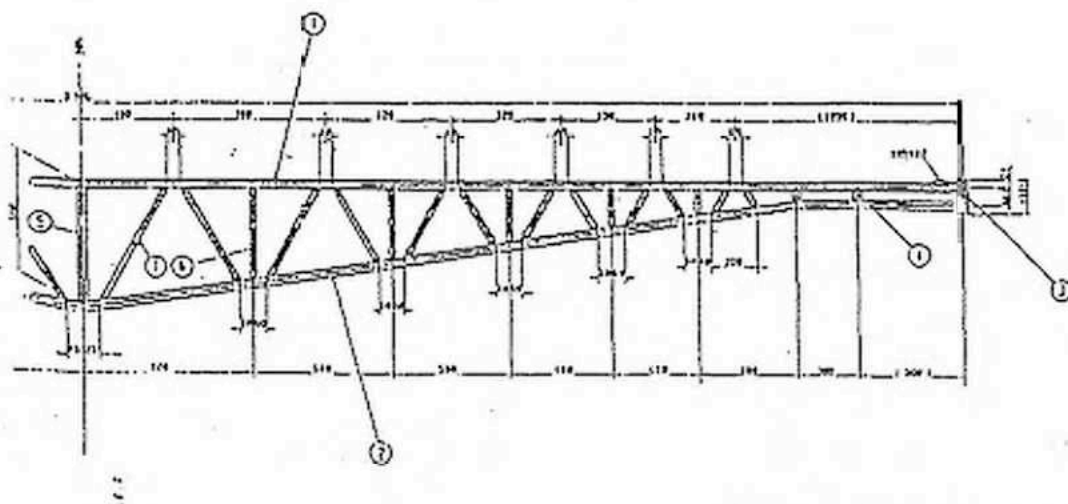
供試体の種類、型式及び数量 はりわく A-146 (4スパン) 3組

1. 構造等 構造図のとおり。
2. 試験方法 試験方法は、社団法人仮設工業会制定のはりわく等の認定基準による。
3. 試験結果 次のとおり。

たわみ曲げ及び支持点部の強度試験

| 供試体組 No | 1 | 2 | 3 |
|---------------------|--------|--------|----------|
| 荷重0-500kg時の鉛直たわみ mm | 5.0 | 4.0 | 3.8 |
| 強度 Kg | 4000以上 | 4000以上 | 4000以上 |
| 認定基準による値 | 鉛直たわみ量 | 2スパン | 30mm以下 |
| | | 3スパン | 15mm以下 |
| | | 4スパン | 20mm以下 |
| | 強度 | 2スパン | 1600kg以上 |
| | | 3スパン | 2000kg以上 |
| | | 4スパン | |

(構造図)

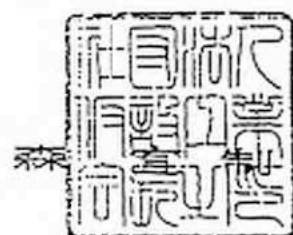


| | | | | | | |
|----|--|-----|-----|----|--|--|
| 1 | | 51 | 4 | | | |
| 2 | | 212 | 400 | 11 | | |
| 3 | | | | | | |
| 4 | | 25 | 11 | | | |
| 5 | | 2 | 2 | | | |
| 6 | | 11 | 11 | | | |
| 7 | | 11 | 11 | | | |
| 8 | | 11 | 11 | | | |
| 9 | | 11 | 11 | | | |
| 10 | | 11 | 11 | | | |

平成5年 4月30日

試験成績表

社団法人仮設工業会会長



申請者名 住金鋼材工業株式会社 本社工場

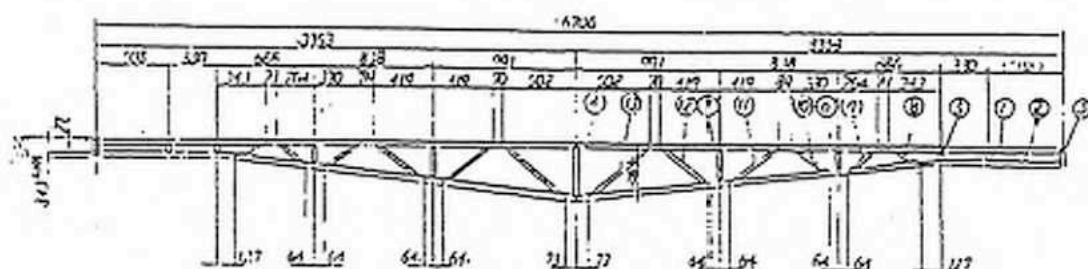
供試体の種類、型式及び数量 はりわく A-147 (3スパン) 3組

1. 構造等 構造図のとおり。
2. 試験方法 試験方法は、社団法人仮設工業会制定のはりわく等の認定基準による。
3. 試験結果 次のとおり。

たわみ曲げ及び支持点部の強度試験

| 供試体組 No | 1 | 2 | 3 |
|---------------------|--------|--------|----------|
| 荷重0~500kg時の鉛直たわみ mm | 3.9 | 4.1 | 3.8 |
| 強度 Kg | 4000以上 | 4000以上 | 4000以上 |
| 認定基準による値 | 鉛直たわみ量 | 2スパン | 30mm以下 |
| | | 3スパン | 15mm以下 |
| | | 4スパン | 20mm以下 |
| | 強度 | 2スパン | 1600kg以上 |
| | | 3スパン | 2000kg以上 |
| | | 4スパン | |

(構造図)

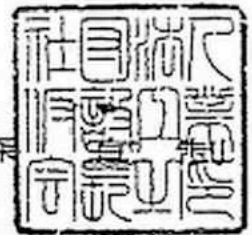


| | | | | |
|----|--|--|--|---|
| 12 | | | | 1 |
| 11 | | | | 2 |
| 10 | | | | 2 |
| 9 | | | | 2 |
| 8 | | | | 2 |
| 7 | | | | 2 |
| 6 | | | | 2 |
| 5 | | | | 2 |
| 4 | | | | 2 |
| 3 | | | | 2 |
| 2 | | | | 2 |
| 1 | | | | 2 |
| 0 | | | | 2 |
| 12 | | | | 1 |
| 11 | | | | 1 |
| 10 | | | | 1 |
| 9 | | | | 1 |
| 8 | | | | 1 |
| 7 | | | | 1 |
| 6 | | | | 1 |
| 5 | | | | 1 |
| 4 | | | | 1 |
| 3 | | | | 1 |
| 2 | | | | 1 |
| 1 | | | | 1 |
| 0 | | | | 1 |

平成5年 4月30日

試験成績表

社団法人仮設工業会会長



申請者名 住金鋼材工業株式会社 本社工場

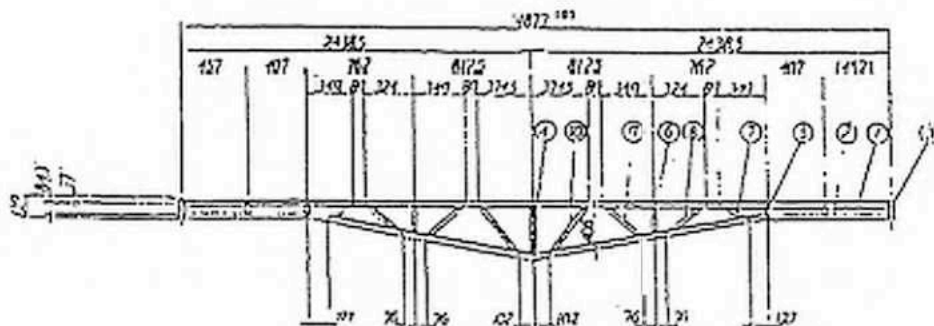
供試体の種類、型式及び数量 はりわく A-148 (2スパン) 3組

1. 構造等 構造図のとおり。
2. 試験方法 試験方法は、社団法人仮設工業会制定のはりわく等の認定基準による。
3. 試験結果 次のとおり。

たわみ曲げ及び支持点部の強度試験

| 供試体組 No | 1 | 2 | 3 |
|---------------------|--------|--------|----------|
| 荷重0~500Kg時の鉛直たわみ mm | 2.1 | 1.9 | 1.7 |
| 強度 Kg | 4000以上 | 4000以上 | 4000以上 |
| 認定基準による値 | 鉛直たわみ量 | 2スパン | 30mm以下 |
| | | 3スパン | 15mm以下 |
| | | 4スパン | 20mm以下 |
| | 強度 | 2スパン | 1600kg以上 |
| | | 3スパン | 2000kg以上 |
| | | 4スパン | |

(構造図)



| | | | | |
|----|--|--|--|--|
| 1 | | | | |
| 2 | | | | |
| 3 | | | | |
| 4 | | | | |
| 5 | | | | |
| 6 | | | | |
| 7 | | | | |
| 8 | | | | |
| 9 | | | | |
| 10 | | | | |
| 11 | | | | |
| 12 | | | | |
| 13 | | | | |
| 14 | | | | |
| 15 | | | | |
| 16 | | | | |
| 17 | | | | |
| 18 | | | | |
| 19 | | | | |
| 20 | | | | |
| 21 | | | | |
| 22 | | | | |
| 23 | | | | |
| 24 | | | | |
| 25 | | | | |
| 26 | | | | |
| 27 | | | | |
| 28 | | | | |
| 29 | | | | |
| 30 | | | | |
| 31 | | | | |
| 32 | | | | |
| 33 | | | | |
| 34 | | | | |
| 35 | | | | |
| 36 | | | | |
| 37 | | | | |
| 38 | | | | |
| 39 | | | | |
| 40 | | | | |
| 41 | | | | |
| 42 | | | | |
| 43 | | | | |
| 44 | | | | |
| 45 | | | | |
| 46 | | | | |
| 47 | | | | |
| 48 | | | | |
| 49 | | | | |
| 50 | | | | |



認定番号 41-08-03

認定合格証

階段用手すりわく

EJC-18S (EJ-18S)

上記の仮設機材は仮設機材認定規程第3条に基づく認定検査に合格したので
同規程第7条 により本証を交付する
認定の有効期限は認定日より1年とする

認定日 平成11年 6月30日

アサヒ産業株式会社 殿
(交野工場)

社団法人 仮設工業
会長 前





平成11年 6月30日

試験成績書

社団法人 仮設工業会 会長 前



申請者 アサヒ産業株式会社 交野工場

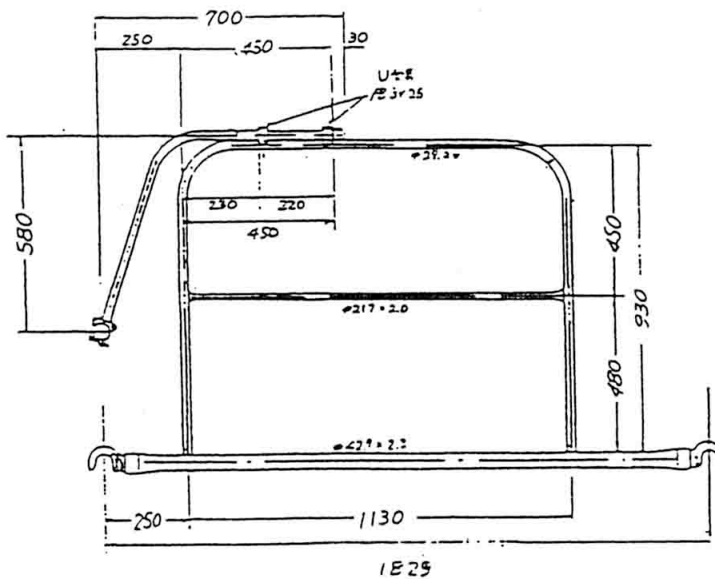
供試体の種類、型式及び数量 階段開口部用手すりわく EJC-18S 3枚

1. 構造等 構造図のとおり。
2. 試験方法 社団法人仮設工業会が定める仮設機材認定基準による。
3. 試験結果 次のとおり。

3-1 手すり材の水平移動量試験

| 供試体 Na | 1 | 2 | 3 |
|----------------------|---------|------|------|
| 荷重0~390 N 時の水平移動量 mm | 49.0 | 47.0 | 52.0 |
| 認定基準による最小値 | 100mm以下 | | |

(構造図)



| | | | | | |
|----|--------|----|--------|--------|-----|
| ア | リシ | 2 | 1 | 57K000 | φ25 |
| イ | U+K 金具 | 2 | 55G00 | φ25.5 | |
| ウ | 手すり補助材 | 1 | 57K000 | φ25.7 | |
| エ | 開口手すり材 | 1 | 57K000 | φ25 | |
| オ | 手すり金具 | 2 | 55G00 | φ25 | |
| カ | 手すり材 | 1 | 57K500 | φ25.7 | |
| キ | 手すり材 | 1 | 57K400 | φ27.2 | |
| 番号 | 部品名 | 個数 | 材質 | 寸法・重量 | |