



認定番号 0906-02204-59

認定合格証

幅木

FHR-18(FHR-15, FHR-12, FHR-9, FHR-6, MHR-18, MHR-15,
MHR-12, MHR-9, MHR-6)

THR-6

THR-912

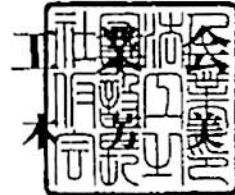
上記の仮設機材は仮設機材認定規程第3条に基づく認定検査に合格したので
同規程第7条により本証を交付する

なお、認定の有効期限は認定日より1年とする

認定日 平成21年 6月30日

光洋機械産業株式会社 殿
(八千代工場)

社団法人 仮設
会長 鈴木



試験成績書



総数 11頁中の 8頁
試験番号 0906-02205-5901

1. 仮設機材の種類、型式及び数量 幅木 FHR-18 10枚
2. 試験方法 社団法人仮設工業会制定の認定基準、幅木による。
3. 構造等 構造図のとおりで、上記の基準に適合している。
4. 試験結果

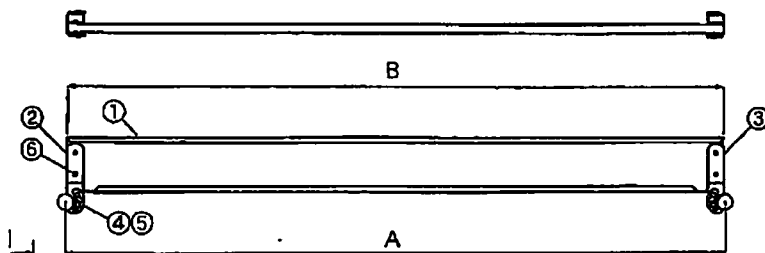
(1) 幅木の水平引張試験

供試体 No.	1	2	3	4	5
60kgの重りをつりさげた時の水平たわみ量 mm	27.3	27.1	31.4	30.9	27.0
認定基準による値	100 mm 以下				

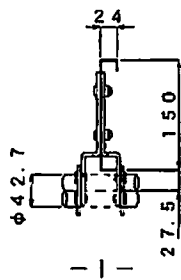
(2) 幅木の鉛直荷重試験

供試体 No.	1	2	3	4	5
85kgの重りをつりさげた時の鉛直たわみ量 mm	5.8	5.3	5.1	5.4	4.7
認定基準による値	10 mm 以下				

構造図



型式	A	B
FHR-18	1829	1819
FHR-15	1524	1514
FHR-12	1219	1209
FHR-9	914	904
FHR-6	610	600
MHR-18	1800	1790
MHR-15	1500	1490
MHR-12	1200	1190
MHR-9	900	890
MHR-6	600	590



6	十字穴付き木ねじ UN.		M 8×20
5	ワグレット用リベット	SV330	φ8
4	ロックプレート	SS400	t4
3	ロック金具R	SS400	FB44×4.5
2	ロック金具L	SS400	FB44×4.5
1	幅木材	SGC570	t1.0
品番	品名	材質	寸法



試験成績書

総数 11頁中の 9頁
試験番号 0906-02205-5902

1. 仮設機材の種類、型式及び数量 幅木 THR-6 10枚
2. 試験方法 社団法人仮設工業会制定の認定基準、幅木による。
3. 構造等 構造図のとおりで、上記の基準に適合している。
4. 試験結果

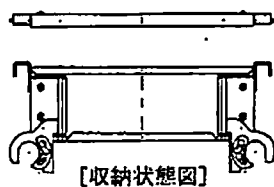
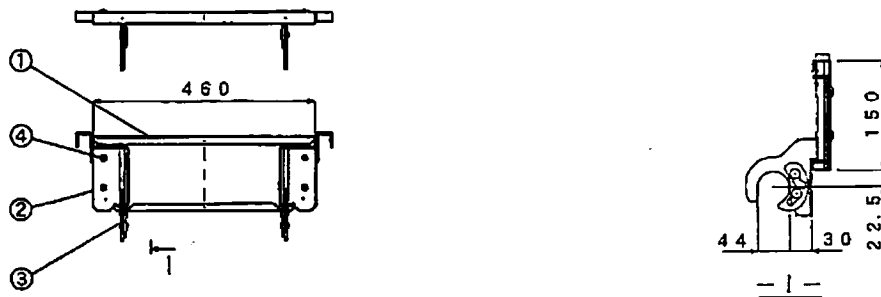
(1) 幅木の水平引張試験

供試体 No	1	2	3	4	5
60kgの重りをつりさげた時の水平たわみ量 mm	17.1	20.5	16.9	16.5	14.4
認定基準による値	100 mm 以下				

(2) 幅木の鉛直荷重試験

供試体 No	1	2	3	4	5
85kgの重りをつりさげた時の鉛直たわみ量 mm	3.4	2.4	2.4	1.5	1.9
認定基準による値	10 mm 以下				

構造図



4	十字穴付き小ねじ UN.		M 8×20
3	回転金具 (R) (L)	SS400	t 4.5 etc.
2	取付金具 (R) (L)	SS400	t 3.2 etc.
1	幅木材	SGC570	t 1.0
品番	品名	材質	寸法

試験成績書



総数 11頁中の 10頁
試験番号 0906-02205-5903

1. 仮設機材の種類、型式及び数量 幅木 THR-912 10枚
2. 試験方法 社団法人仮設工業会制定の認定基準、幅木による。
3. 構造等 構造図のとおりで、上記の基準に適合している。
4. 試験結果

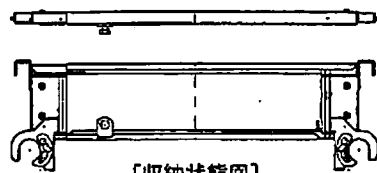
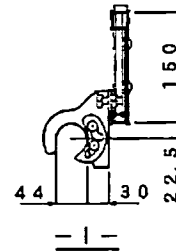
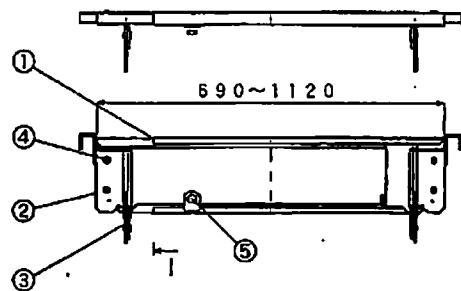
(1) 幅木の水平引張試験

供試体 No.	1	2	3	4	5
60kgの重りをつり上げた時の水平たわみ量 mm	24.2	22.2	20.5	23.2	25.2
認定基準による値	100 mm 以下				

(2) 幅木の鉛直荷重試験

供試体 No.	1	2	3	4	5
85kgの重りをつり上げた時の鉛直たわみ量 mm	7.7	9.8	5.7	9.5	9.4
認定基準による値	10 mm 以下				

構造図



5	B.		M10×35
4	十字穴付き小ねじ UN.		M 8×20
3	回転金具 (R) (L)	SS400	t 4.5 etc.
2	取付金具 (R) (L)	SS400	t 3.2 etc.
1	幅木材 (R) (L)	SGC570	t 1.0 etc.
品番	品名	材質	寸法